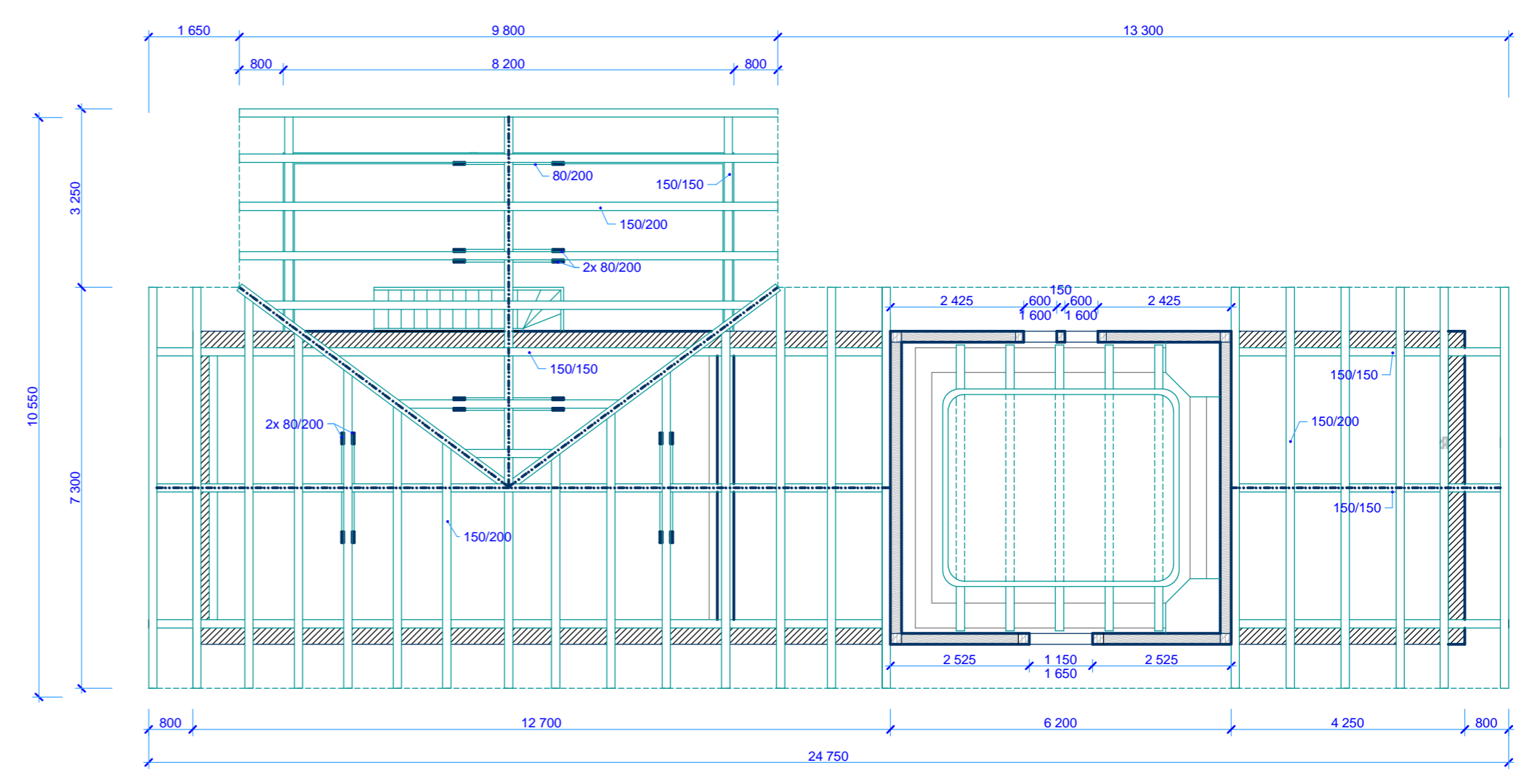
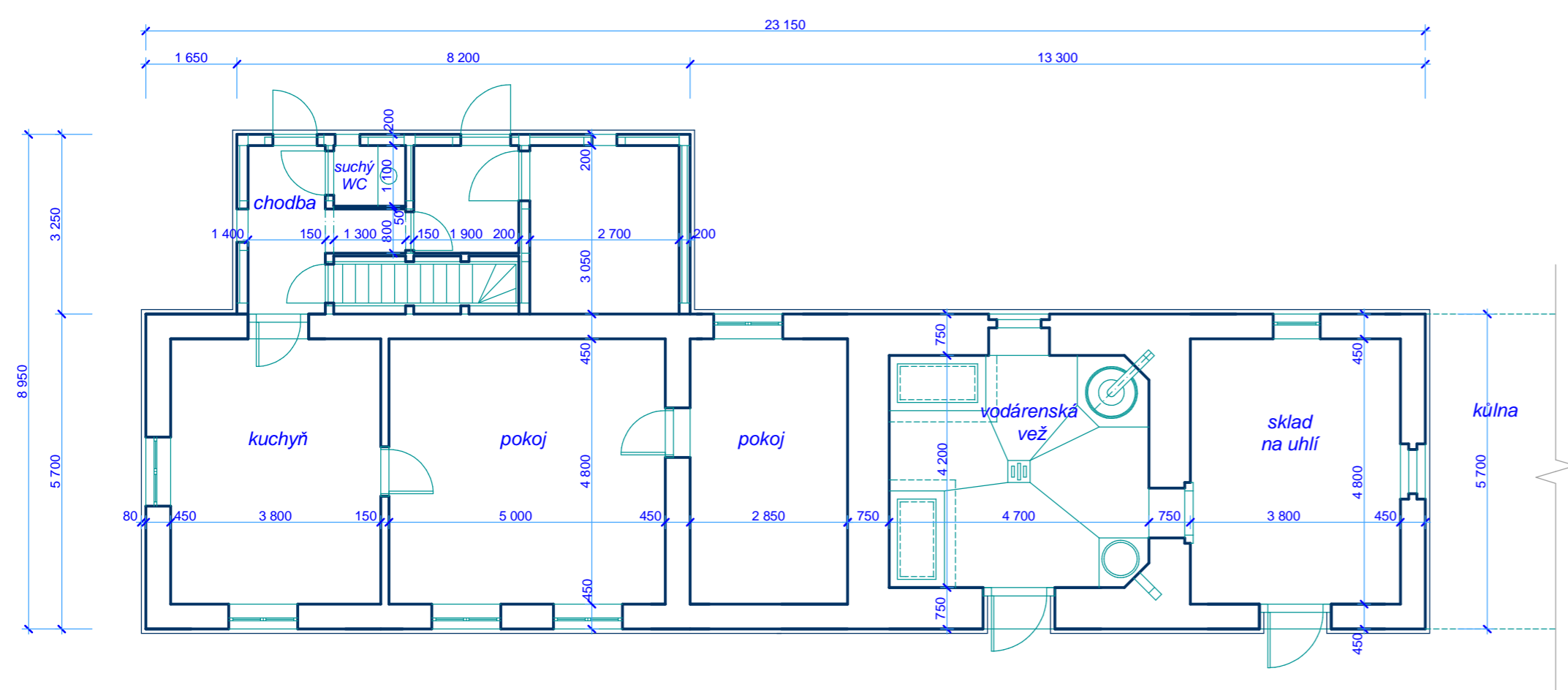


Krov



Půdorys 1.NP



TŘEBÍVLICE - VODÁRNA, STÁVAJÍCÍ STAV

Ved. ateliéru	Žežulka Ct.	Vypracoval	Ing. Krejzová P.	 <p>Masarykova 3488/1, 400 01 Ústí n.L., IČO 190 213 05 tel/fax 475 209 659, zefraprojekt@zefraprojekt.cz</p>
Zodp. projektant	Ing. Krejzová P.	Kontroloval	Žežulka Ct.	
Místo	Třebívlice	Kraj	Ústecký	
Investor	MAS Naděje, o.p.s., Lišnice 42, Most			
Akce	<p>Naše vlídná nádraží</p> <p>Studie a dokumentace budoucího využití železniční trati "Švestková dráha Čížkovice - Třebívlice - Obrnice"</p>			<p>Datum 04/2015</p> <p>Stupeň studie</p> <p>Číslo výkresu</p>
<p>Měřítko</p> <p>1:100</p>				<p>Číslo výtisku</p> <p>6.09</p>
<p>Výkres</p> <p>Třebívlice - VODÁRNA - půdorysy, stávající stav</p>				