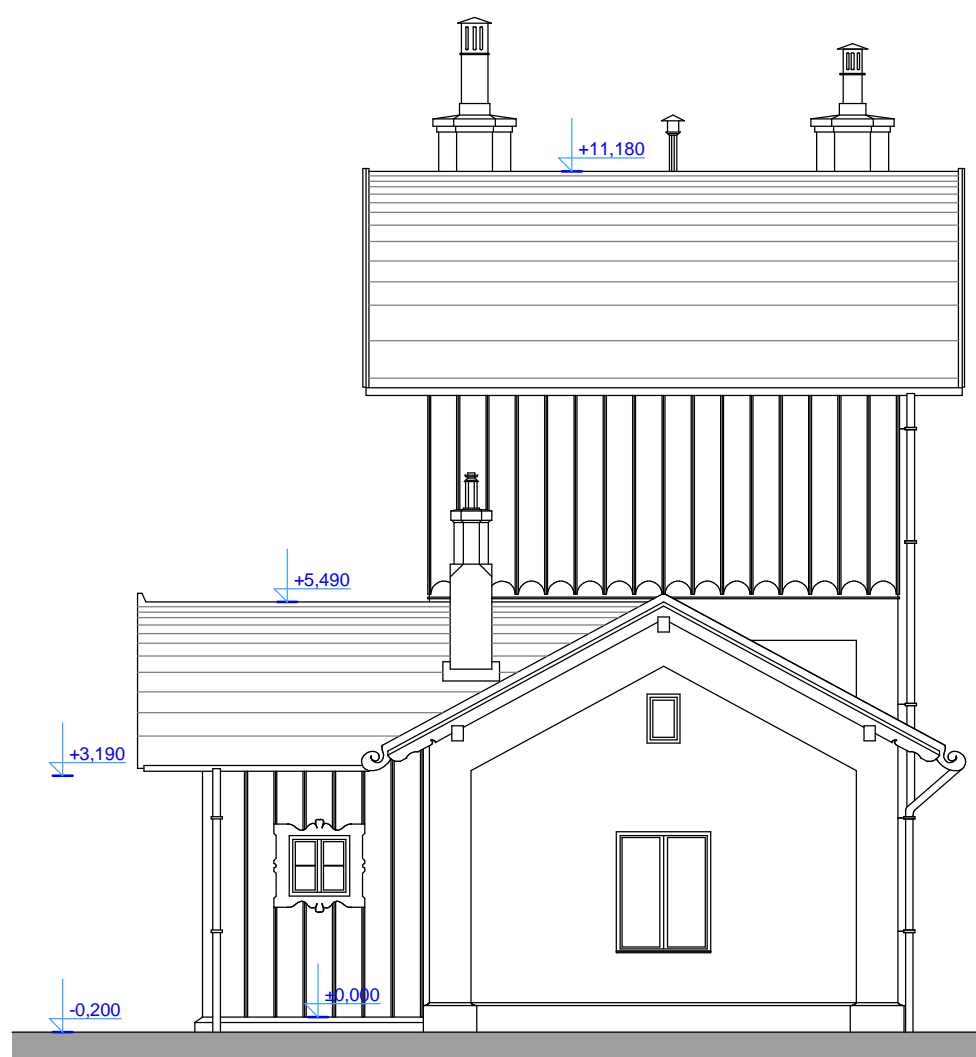


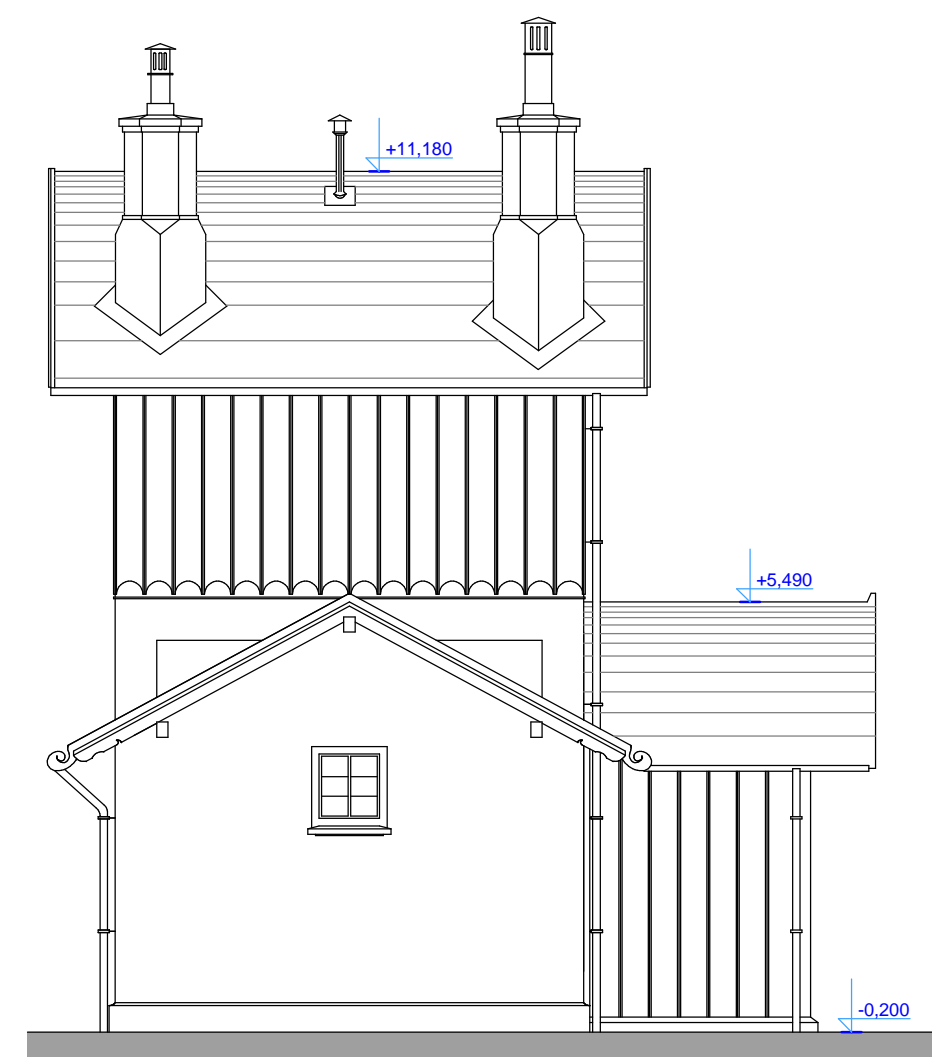
Pohled boční 1



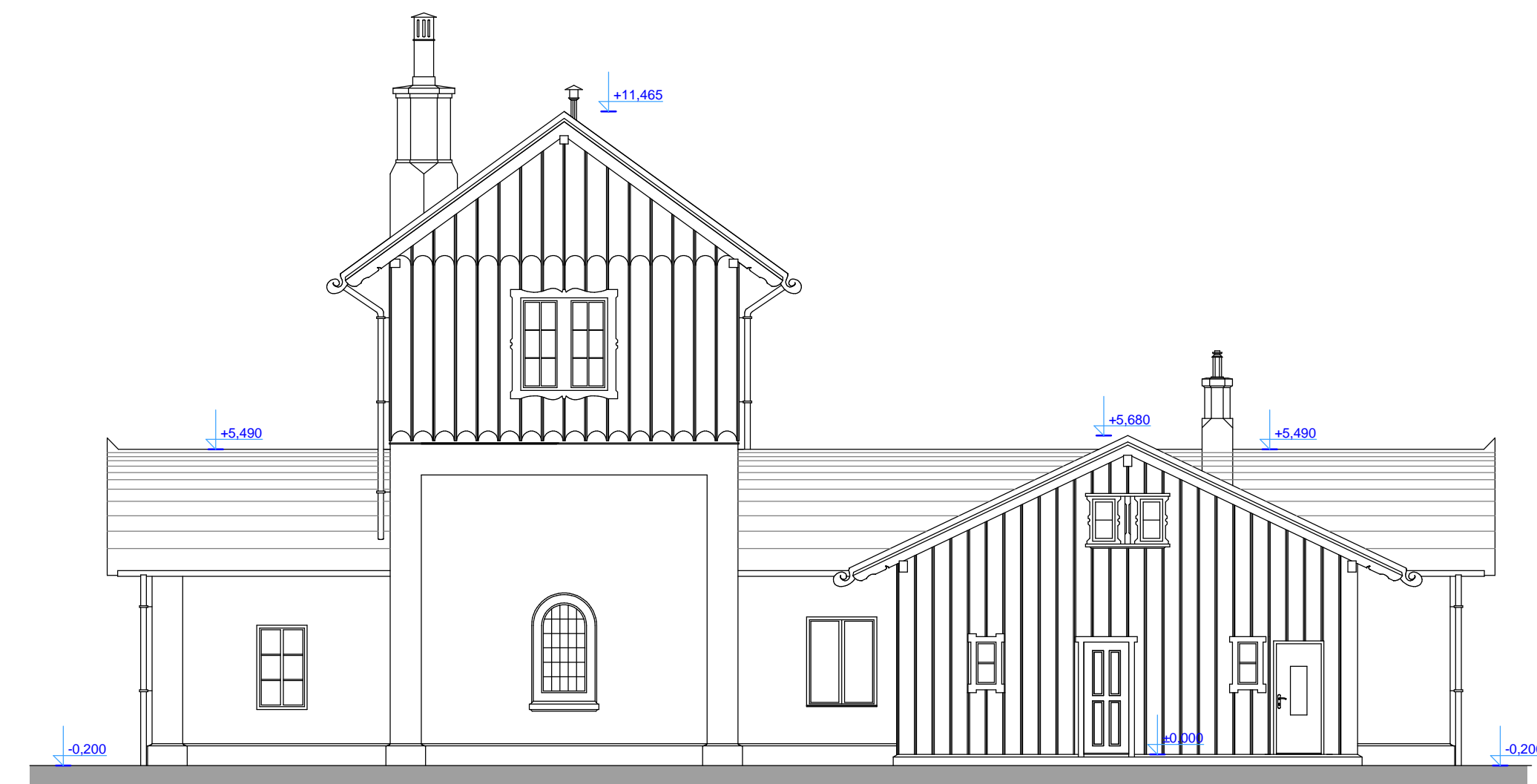
Pohled od dráhy



Pohled boční 2



Pohled ze silnice



TŘEBÍVLICE - VODÁRNA, STÁVAJÍCÍ STAV

Ved. ateliéru	Žežulka Ct.	Vypracoval	Ing. Krejzová P.
Zodp. projektant	Ing. Krejzová P.	Kontroloval	Žežulka Ct.
Místo	Třebívlice	Kraj	Ústecký
Investor	MAS Naděje, o.p.s., Lišnice 42, Most		



Masarykova 3488/1, 400 01 Ústí n.L., IČO 190 213 05  
tel./fax 476 209 650, zefraprojekt@zefraprojekt.cz

<b>Akce</b>	<b>Naše vlídná nádraží</b>	
	Studie a dokumentace budoucího využití železniční trati "Švestková dráha Čížkovice - Třebívlice - Obrnice"	
Výkres	Třebívlice - VODÁRNA - pohledy, stávající stav	

Datum	04/2015	Měřítko	1:100
Stupeň	studie	Číslo výkresu	6.11
		Číslo výtisku	