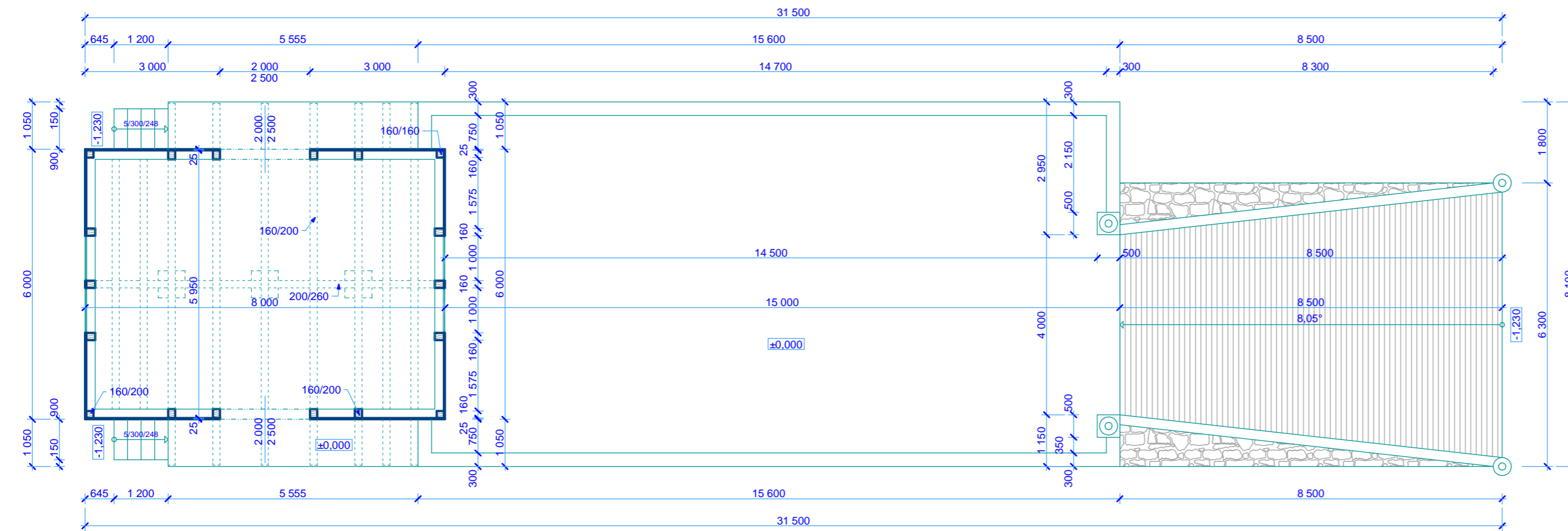
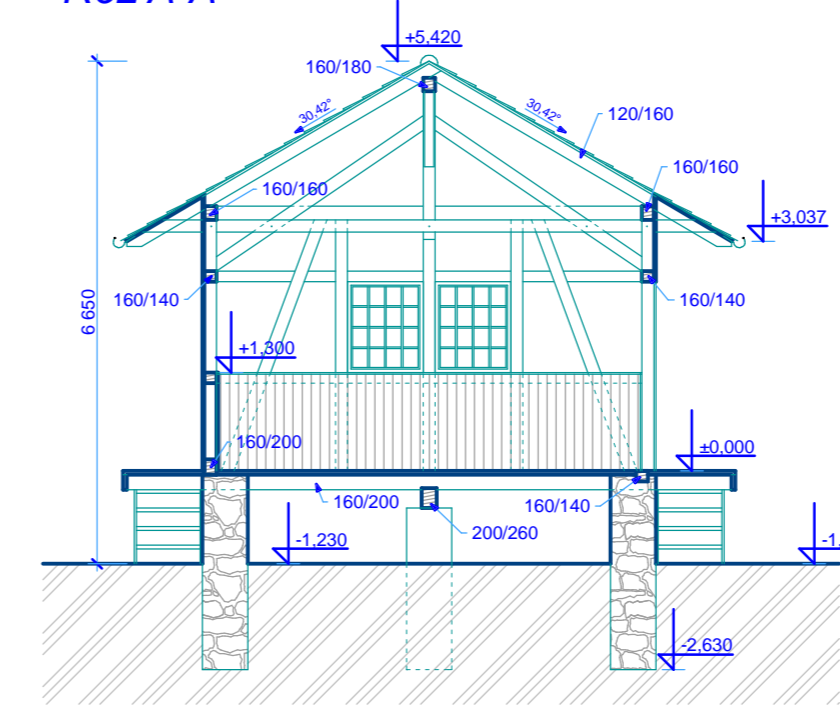


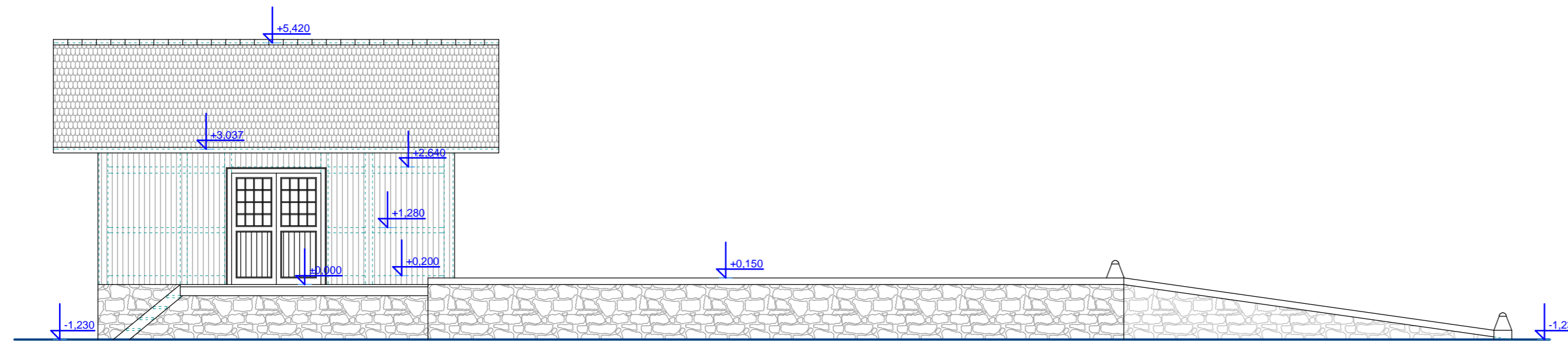
Půdorys



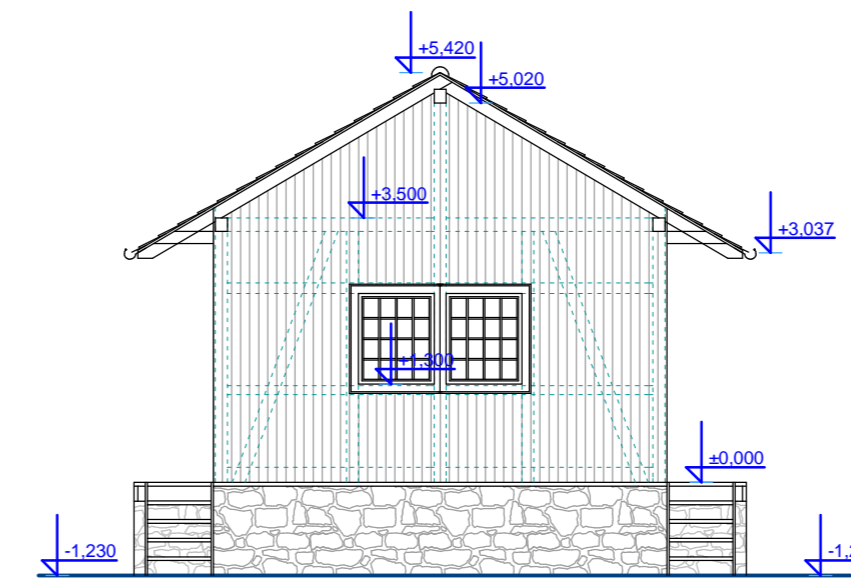
Řez A-A



Pohled čelní




Pohled boční



Pozn.: Skladště s rampou bude (23/H + 30/H) bude vyspraveno, vzhled bude zachován původní

TŘEBÍVLICE - VYKLÁDACÍ RAMPA SE SKLADEM, STÁVAJÍCÍ STAV

Ved. ateliéru	Žežulka Ct.	Vypracoval	Ing. Krejzová P.	 <small>Masarykova 3488/1, 400 01 Ústí n/L, IČO 190 213 05          tel/fax 475 209 659, zefraprojekt@zefraprojekt.cz</small>
Zodp. projektant	Ing. Krejzová P.	Kontroloval	Žežulka Ct.	
Místo	Třebívlice	Kraj	Ústecký	
Investor	MAS Naděje, o.p.s., Lišnice 42, Most			
<b>Akce</b> <b>Naše vlídná nádraží</b> Studie a dokumentace budoucího využití železniční trati "Švestková dráha Čížkovice - Třebívlice - Obrnice"				Datum 04/2015 Stupeň studie
Výkres Třebívlice - SKLADIŠTĚ - stávající stav				Měřítko <b>1:100</b> Číslo výkresu <b>6.14</b> Číslo výtisku