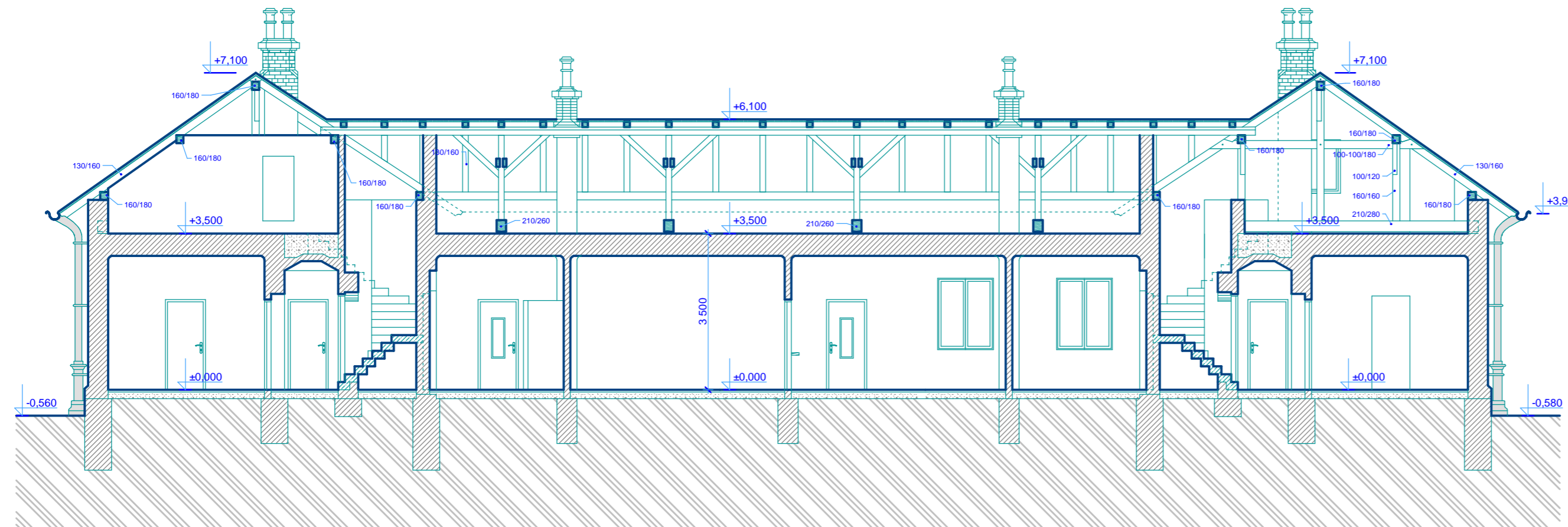
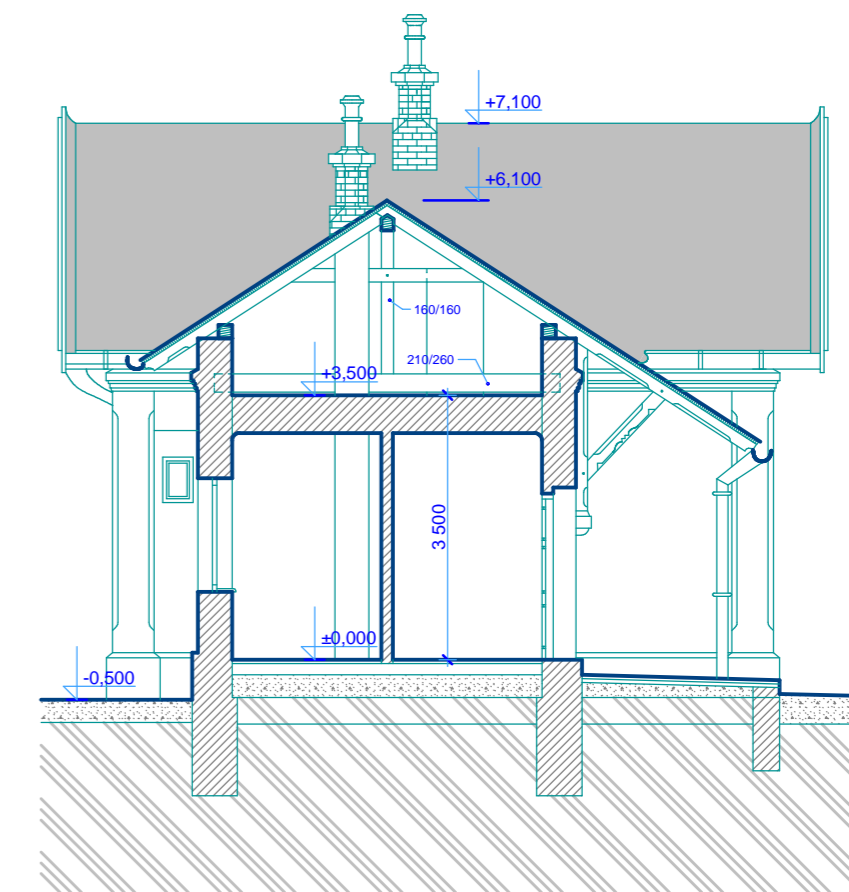



Podélný řez A-A'



Příčný řez B-B'



TŘEBÍVLICE - STANIČNÍ BUDOVA, STÁVAJÍCÍ STAV

Ved. ateliéru	Žežulka Ct.	Vypracoval	Ing. Krejzová P.	 <p>Masarykova 3488/1, 400 01 Ústí n.L., IČO 190 213 05 tel/fax 475 209 659, zefraprojekt@zefraprojekt.cz</p>
Zodp. projektant	Ing. Krejzová P.	Kontroloval	Žežulka Ct.	
Místo	Třebívlice	Kraj	Ústecký	
Investor	MAS Naděje, o.p.s., Lišnice 42, Most			
Akce	<b>Naše vlídná nádraží</b> Studie a dokumentace budoucího využití železniční trati "Švestková dráha Čížkovice - Třebívlice - Obrnice"			Datum 04/2015 Stupeň studie
Výkres	Třebívlice - HL. BUDOVA - řezy, stávající stav			Měřítko <b>1:100</b>
				Číslo výtisku <b>6.05</b>