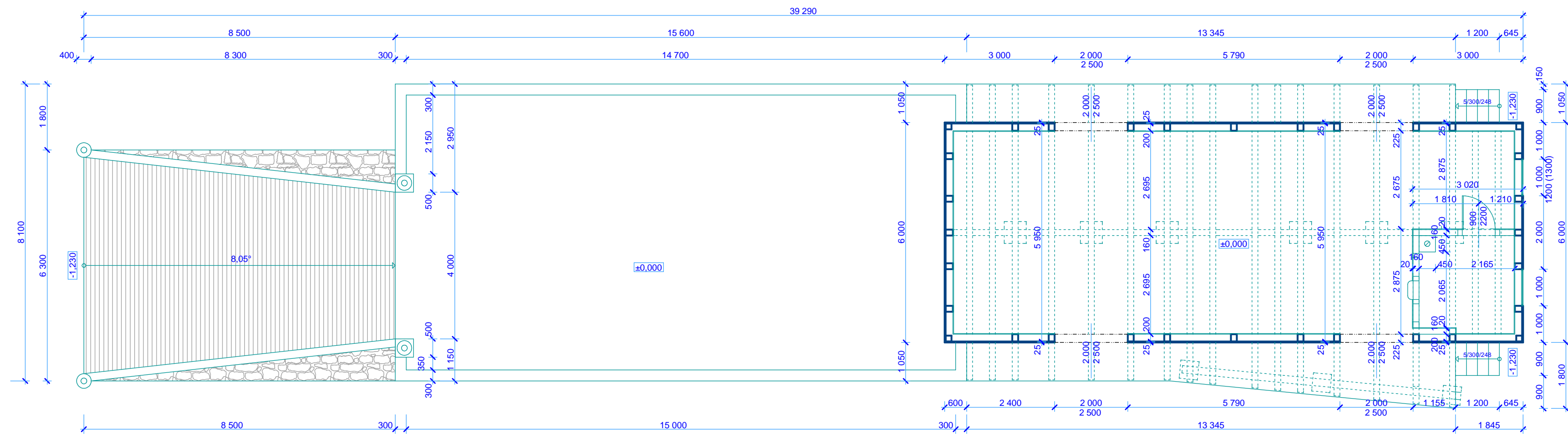
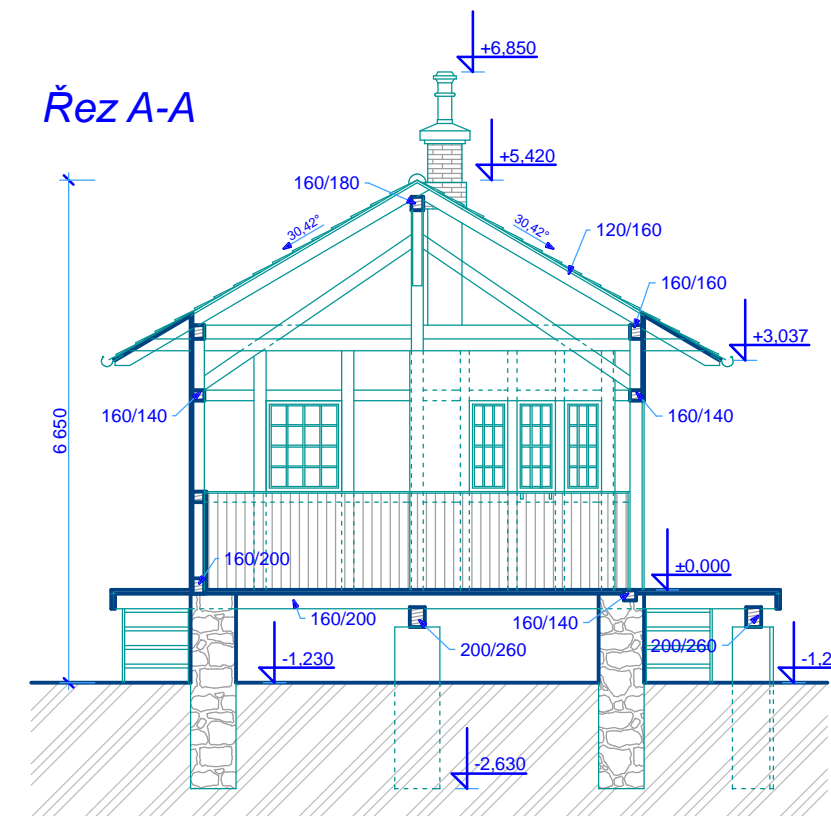


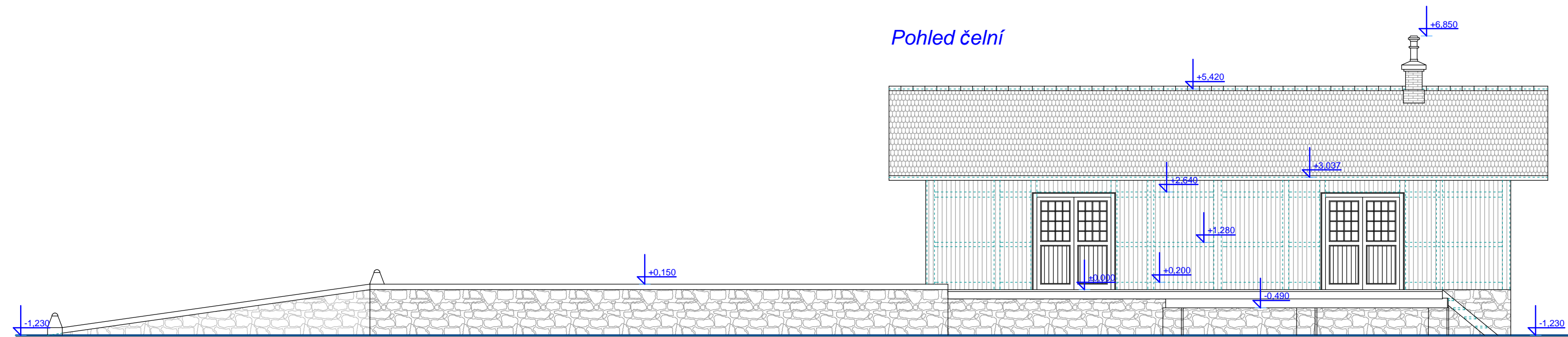
Půdorys



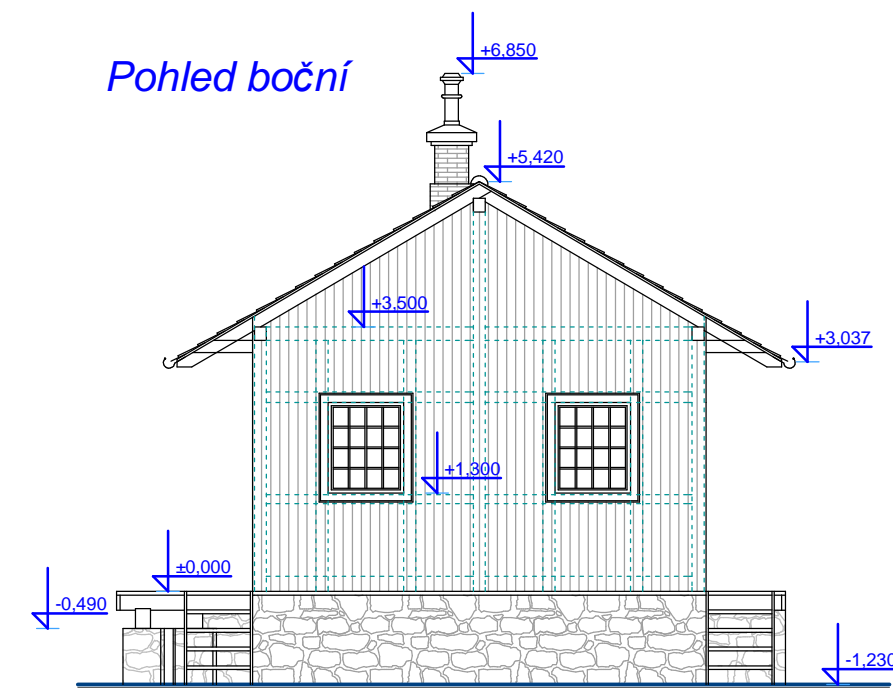
Řez A-A



Pohled čelní



Pohled boční



TŘEBENICE - VYKLÁDACÍ RAMPA S DVOJITÝM SKLADIŠTĚM, STÁVAJÍCÍ STAV

Ved. ateliéru	Žežulka Ct.	Vypracoval	Ing. Krejzová P.
Zodp. projektant	Ing. Krejzová P.	Kontroloval	Žežulka Ct.
Místo	Třebenice	Kraj	Ústecký
Investor	MAS Naděje, o.p.s., Lišnice 42, Most		
Akce	<b>Naše vlídná nádraží</b>		
Datum	04/2015	Měřítko	1:100
Stupeň studie	Studie a dokumentace budoucího využití železniční trati "Svestková dráha Čížkovice - Třebívlice - Obrnice"		
Výkres	Třebenice - SKLADIŠTĚ - stávající stav		
Číslo výkresu	2.09		Číslo výtisku



Masarykova 3488/1, 400 01 Ústí n/L, IČO 190 213 05  
tel/fax 475 209 659, zefraprojekt@zefraprojekt.cz