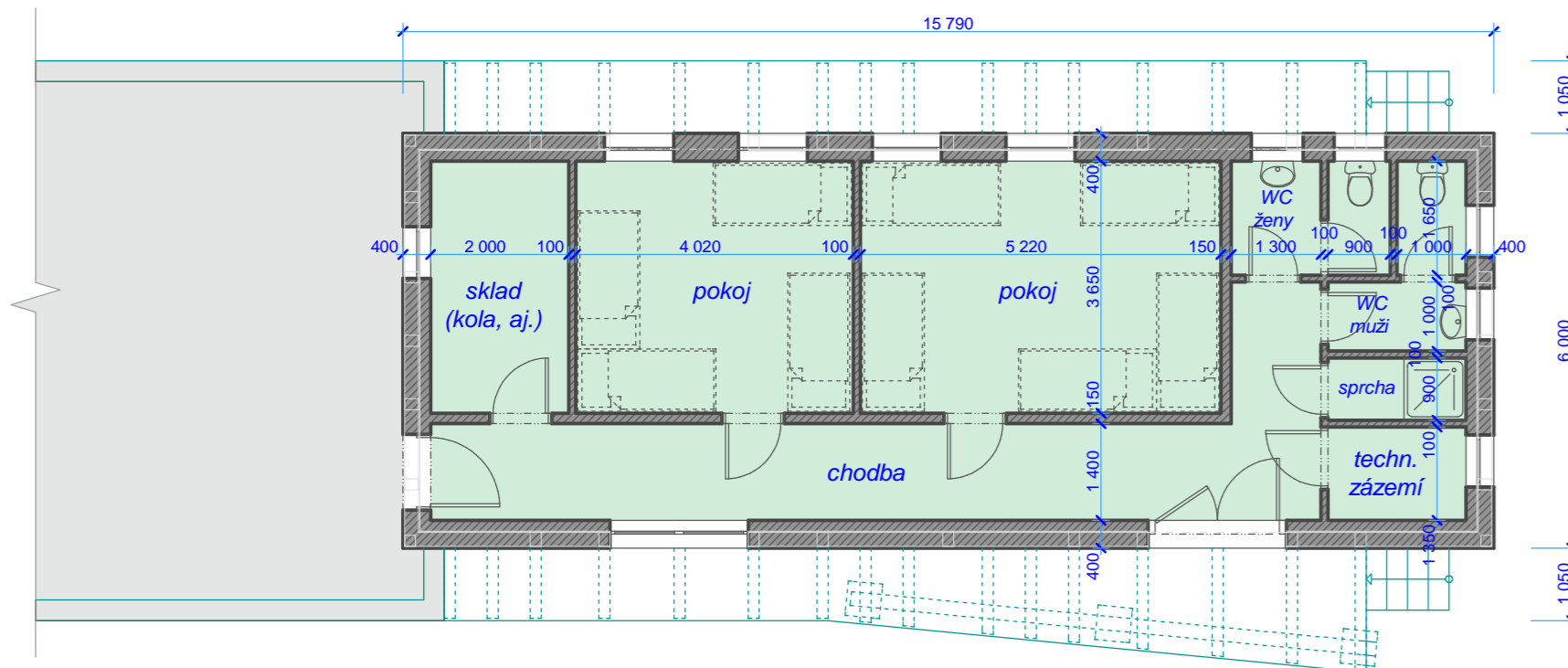


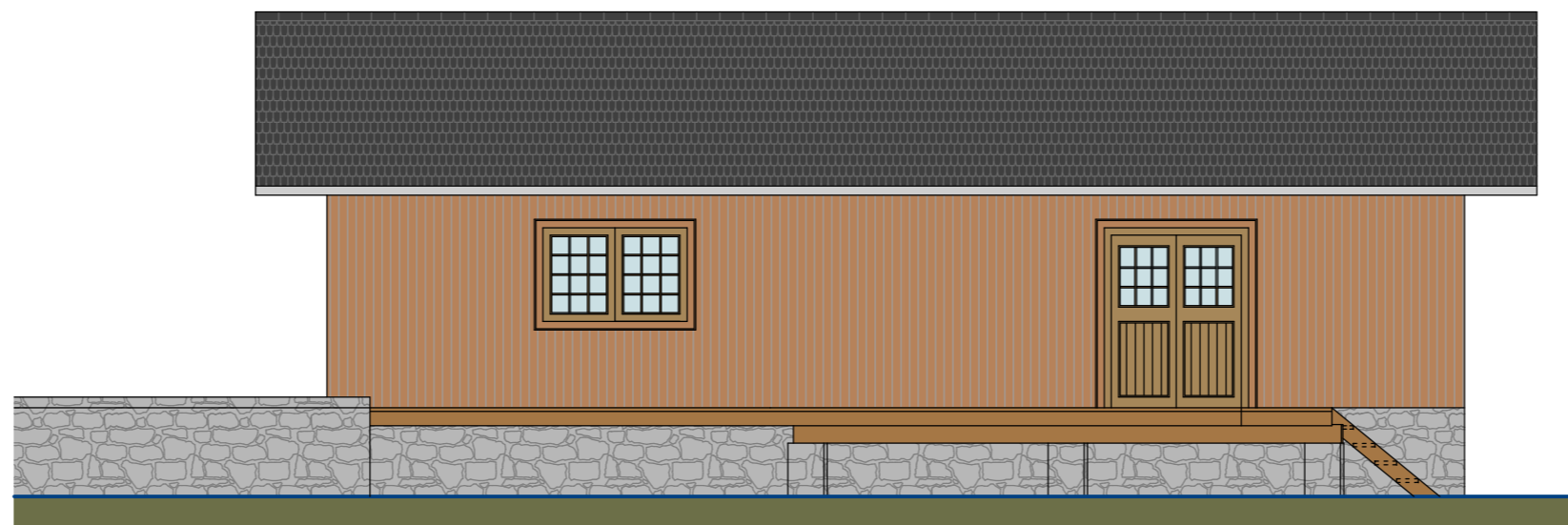
Půdorys skladiště - noclehárna hostelu



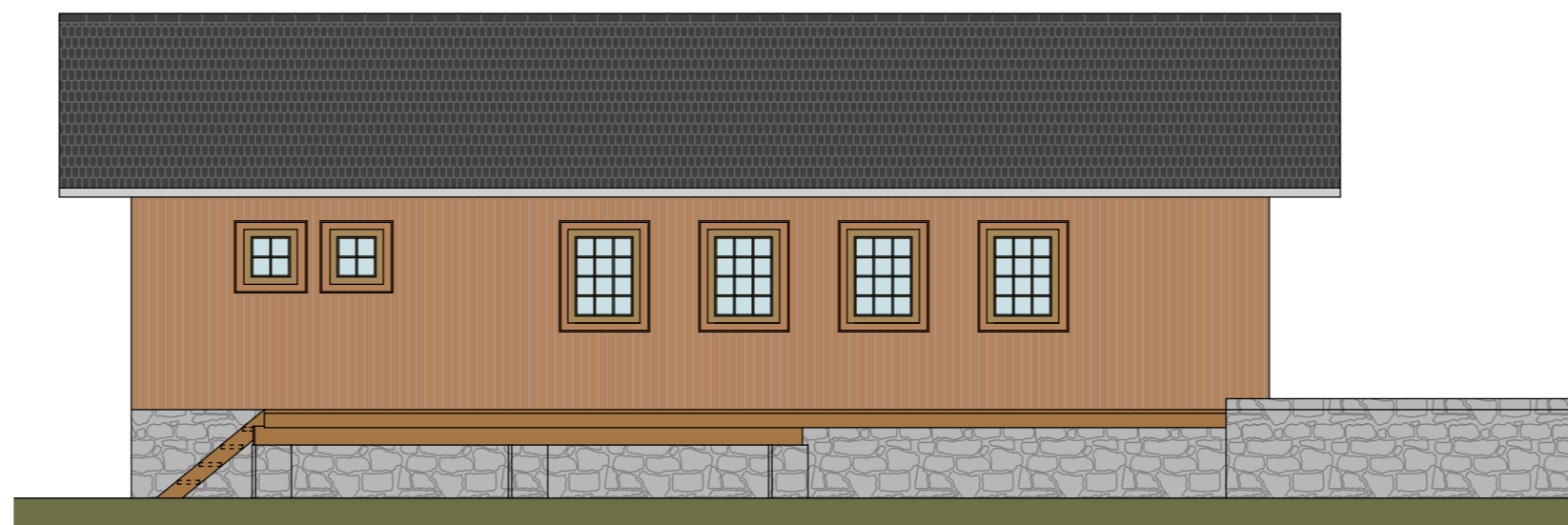
LEGENDA:

- NOVÉ KONSTRUKCE
- PROSTORY NOCLEHÁRNÝ HOSTELU
- RAMPA

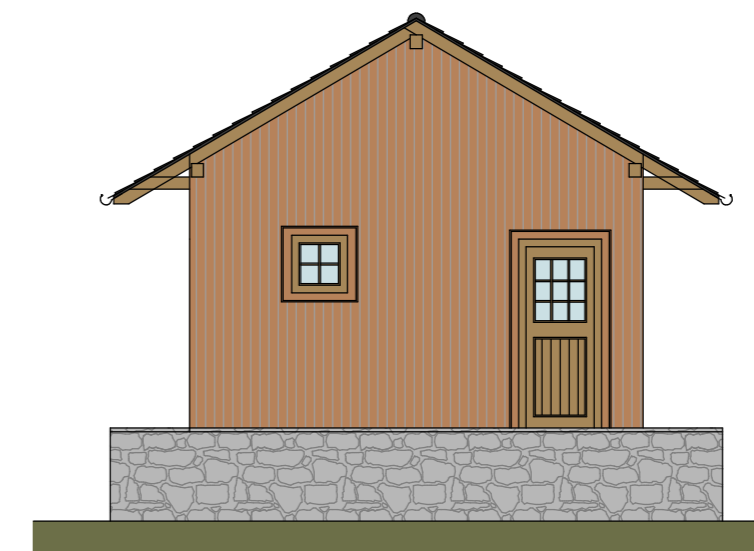
Pohled od dráhy



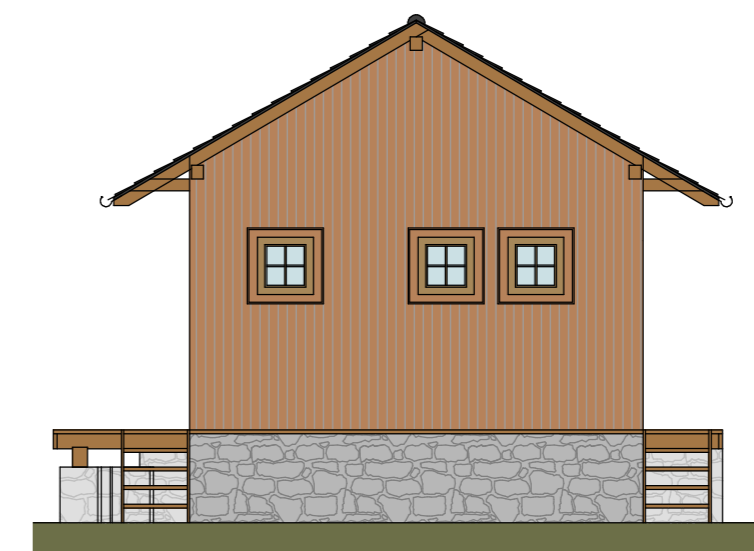
Pohled ze silnice



Pohled boční 1



Pohled boční 2



TŘEBENICE - DVOJITÉ SKLADIŠTĚ - NOCLEHÁRNA HOSTELU, NAVRHOVANÝ STAV

Ved. ateliéru	Žežulka Ct.	Vypracoval	Ing. Krejzová P.
Zodp. projektant	Ing. Krejzová P.	Kontroloval	Žežulka Ct.
Místo	Třebenice	Kraj	Ústecký
Investor	MAS Naděje, o.p.s., Lišnice 42, Most		
Akce			
Naše vlídná nádraží			
Studie a dokumentace budoucího využití železniční trati "Svestková dráha Čížkovice - Třebívlice - Obrnice"			
Výkres			
Třebenice - SKLADIŠTĚ - navrhovaný stav			
Datum 04/2015		Měřítko 1:100	
Stupeň studie		Číslo výtisku	
Výkres		2.10	

ZEFRA
PROJEKT/ATELIER

Masarykova 3488/1, 400 01 Ústí n.L., IČO 190 213 05
tel/fax 475 209 650, zefraprojekt@zefraprojekt.cz