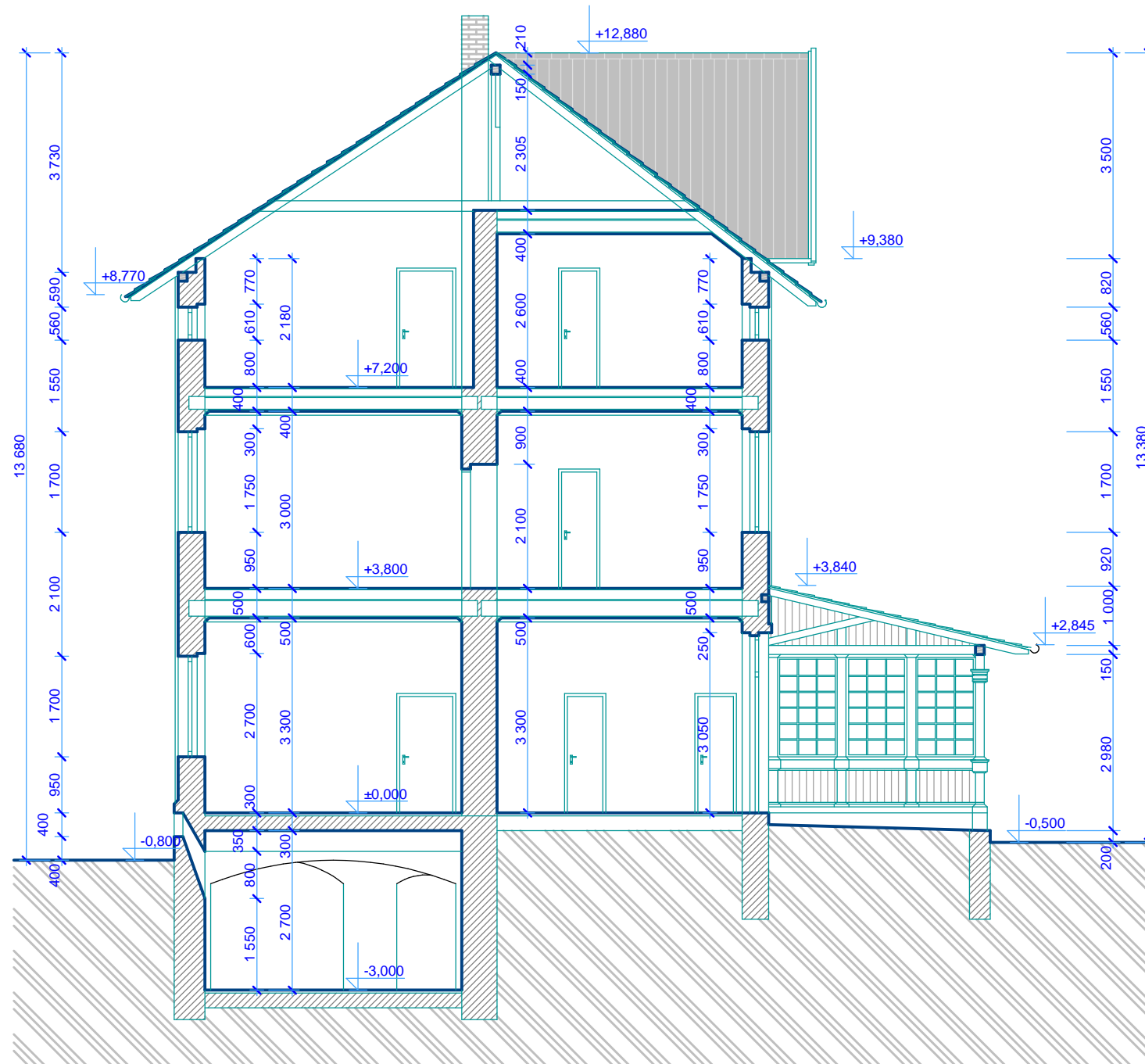



Příčný řez



TŘEBENICE - STANIČNÍ BUDOVA, STÁVAJÍCÍ STAV

Ved. ateliéru	Žežulka Ct.	Vypracoval	Ing. Krejzová P.	 <p>Masarykova 3488/1, 400 01 Ústí n/L, IČO 190 213 05 tel/fax 475 209 659, zefraprojekt@zefraprojekt.cz</p>
Zodp. projektant	Ing. Krejzová P.	Kontroloval	Žežulka Ct.	
Místo	Třebenice	Kraj	Ústecký	
Investor	MAS Naděje, o.p.s., Lišnice 42, Most			
Akce	<p><b>Naše vlídná nádraží</b></p> <p>Studie a dokumentace budoucího využití železniční trati "Švestková dráha Čížkovice - Třebívlice - Obrnice"</p>			<p>Datum 04/2015</p> <p>Stupeň studie</p> <p>Číslo výkresu</p>
Výkres	Třebenice - HL. BUDOVA - řez, stávající stav			<p>Měřítko <b>1:100</b></p> <p>Číslo výtisku</p>
				<p><b>2.05</b></p>