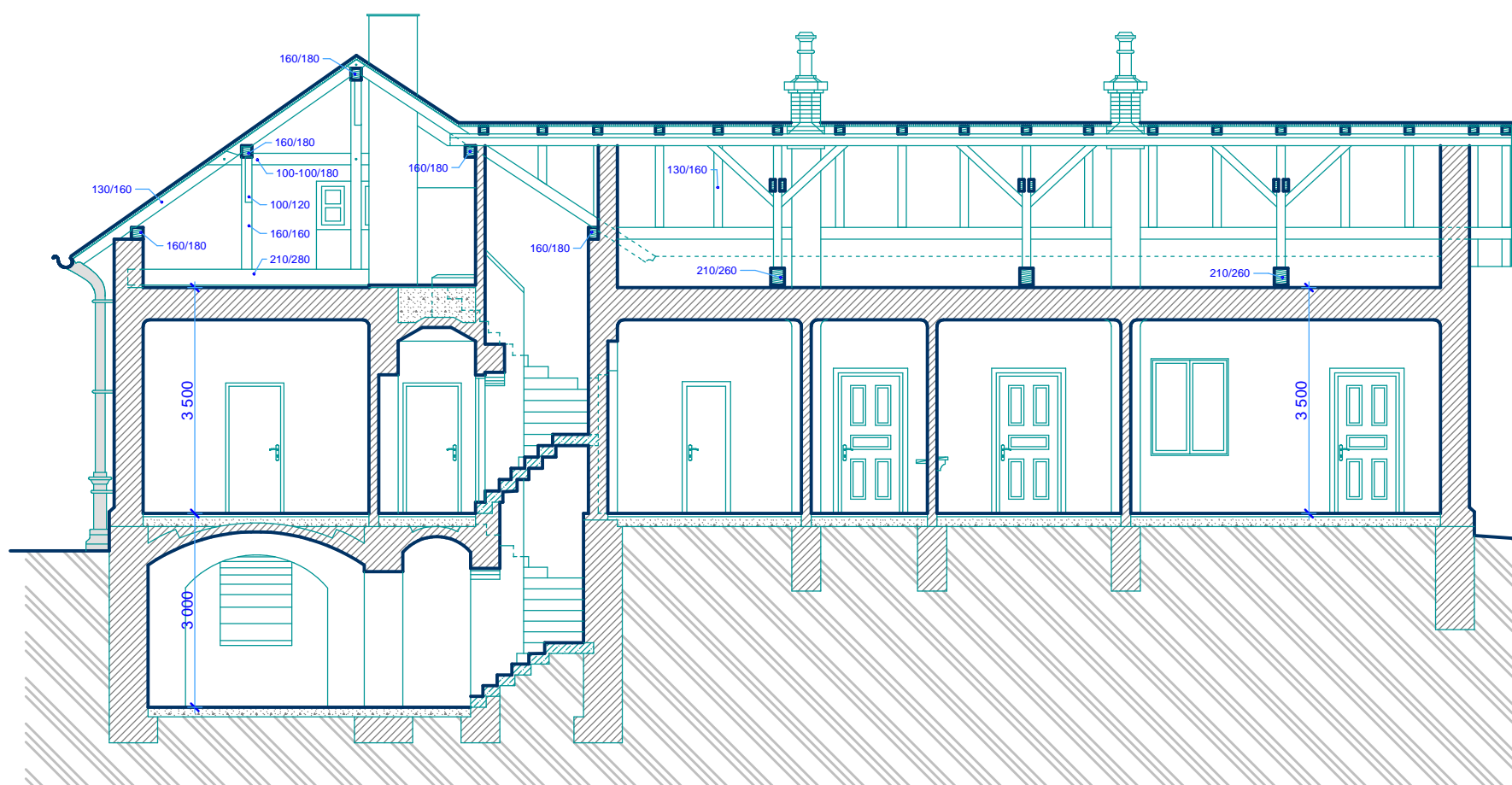
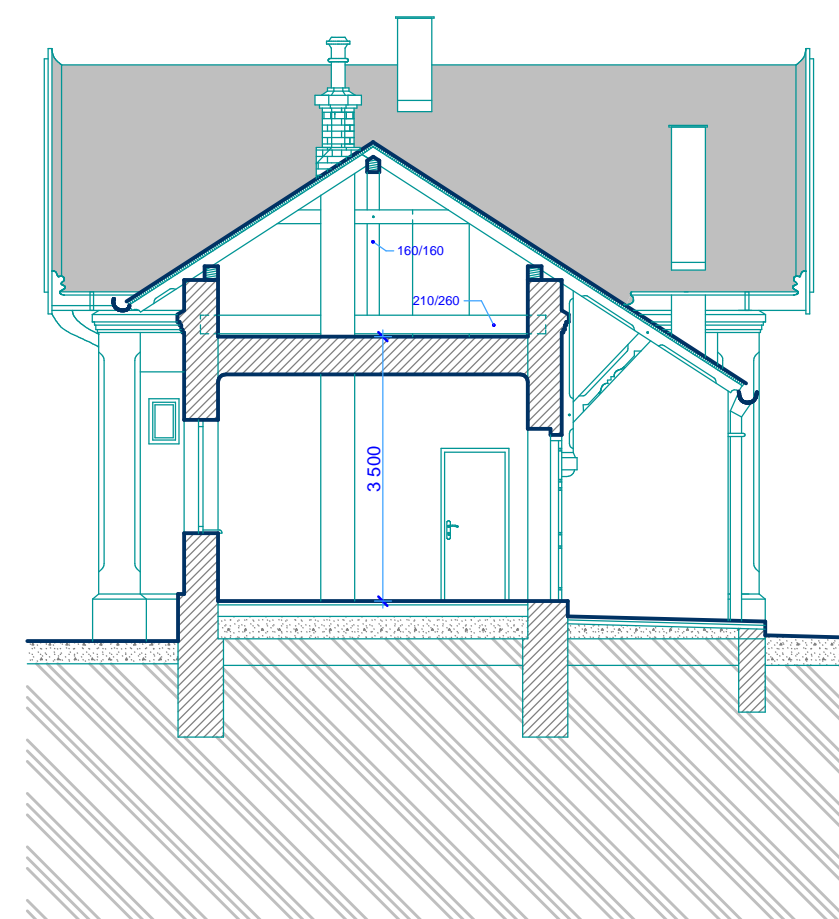



Podélný řez A-A'



Příčný řez B-B'



TŘEBENICE MĚSTO - STANIČNÍ BUDOVA, STÁVAJÍCÍ STAV

Ved. ateliéru	Žežulka Ct.	Vypracoval	Ing. Krejzová P.	 Masarykova 3488/1, 400 01 Ústí n/L, IČO 190 213 05 tel/fax 475 209 659, zefraprojekt@zefraprojekt.cz
Zodp. projektant	Ing. Krejzová P.	Kontroloval	Žežulka Ct.	
Místo	Třebenice	Kraj	Ústecký	
Investor	MAS Naděje, o.p.s., Lišnice 42, Most			
Akce	Naše vlídná nádraží Studie a dokumentace budoucího využití železniční trati "Švestková dráha Čížkovice - Třebívlice - Obrnice"			Datum 04/2015 Stupeň studie
Výkres	Třebenice město - HL. BUDOVA, řezy, stávající stav			Měřítko 1:100 Číslo výkresu 3.05 Číslo výtisku