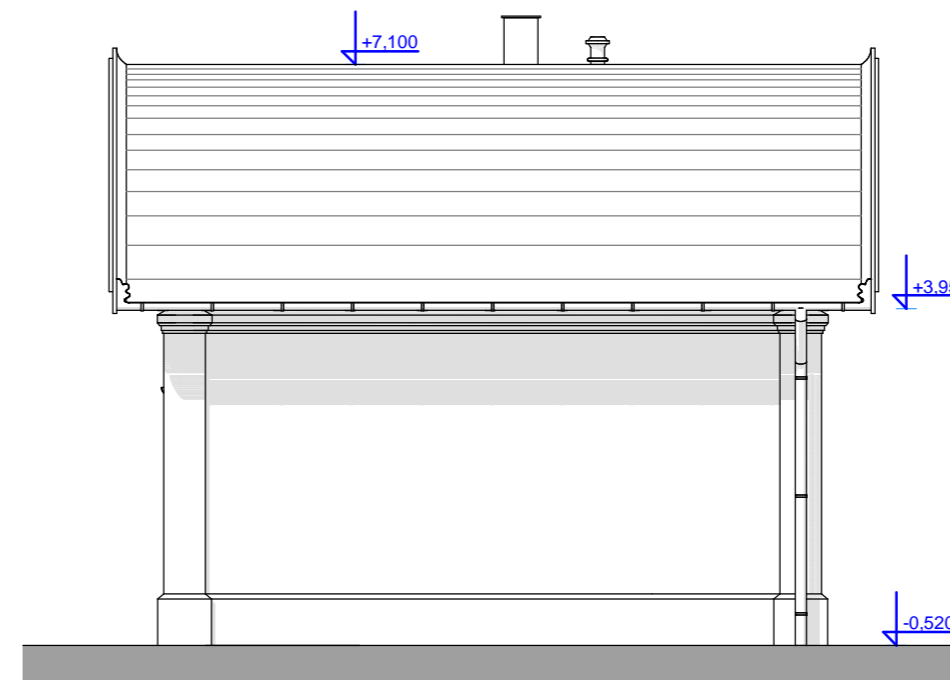


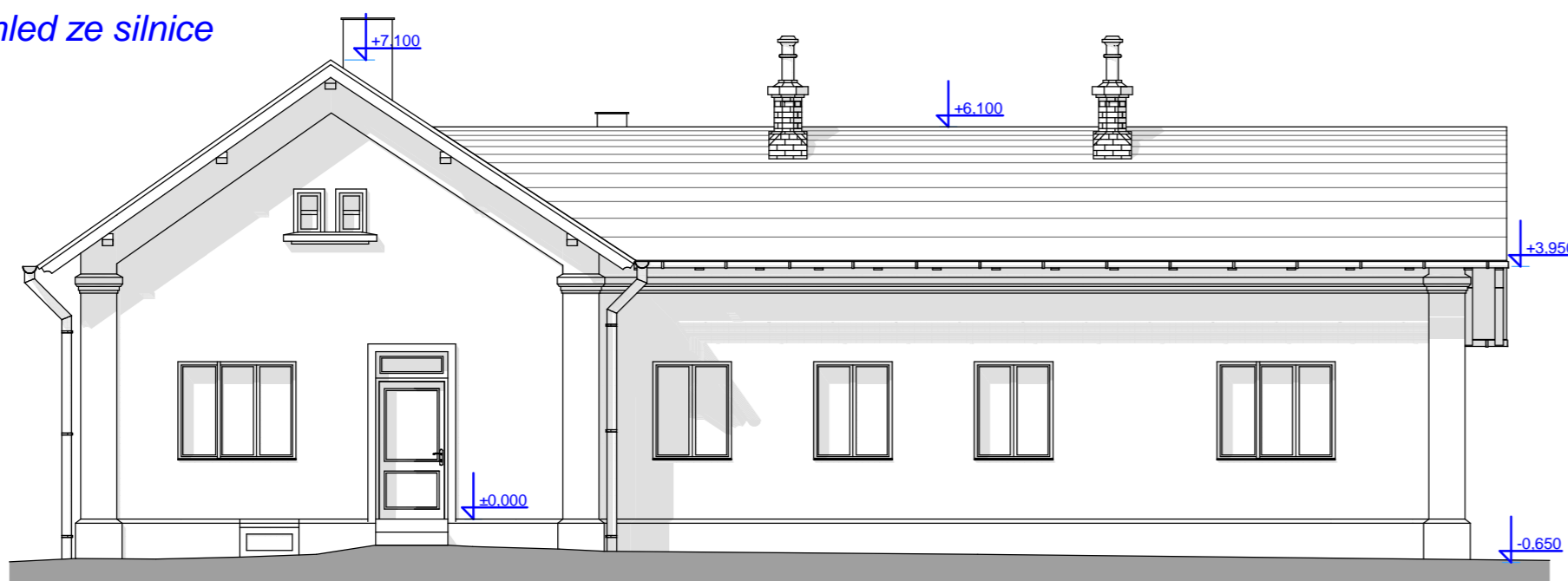
Pohled od dráhy



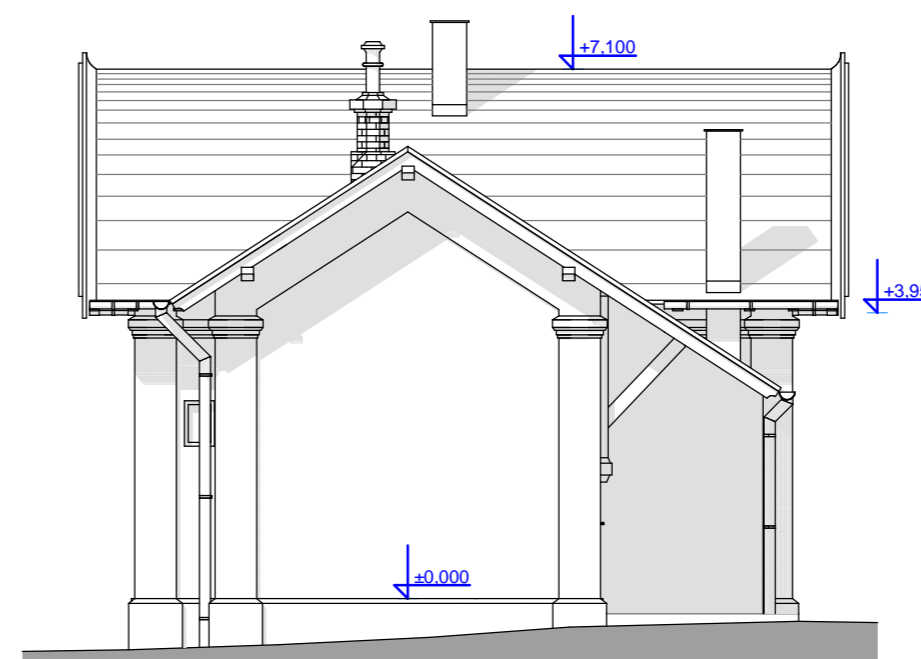
Pohled boční 1



Pohled ze silnice



Pohled boční 2



TŘEBENICE MĚSTO - STANIČNÍ BUDOVA, STÁVAJÍCÍ STAV

| | | | |
|------------------|--------------------------------------|-------------|------------------|
| Ved. ateliéru | Žežulka Ct. | Vypracoval | Ing. Krejzová P. |
| Zodp. projektant | Ing. Krejzová P. | Kontroloval | Žežulka Ct. |
| Místo | Třebenice | Kraj | Ústecký |
| Investor | MAS Naděje, o.p.s., Lišnice 42, Most | | |

ZEFRA
PROJEKT/ATELIER

Masarykova 3488/1, 400 01 Ústí n.L., IČO 190 213 05
tel/fax 475 239 659, zefraprojekt@zefraprojekt.cz

| | | |
|--------|--|--|
| Akce | Naše vlídná nádraží | |
| | Studie a dokumentace budoucího využití železniční trati "Švestková dráha Čížkovice - Třebívlice - Obrnice" | |
| Výkres | Třebenice město - HL. BUDOVA, pohledy, stávající stav | |

| | | | |
|---------------|---------|---------------|-------|
| Datum | 04/2015 | Měřítko | 1:100 |
| Stupeň | studie | | |
| Číslo výkresu | 3.06 | Číslo výtisku | |