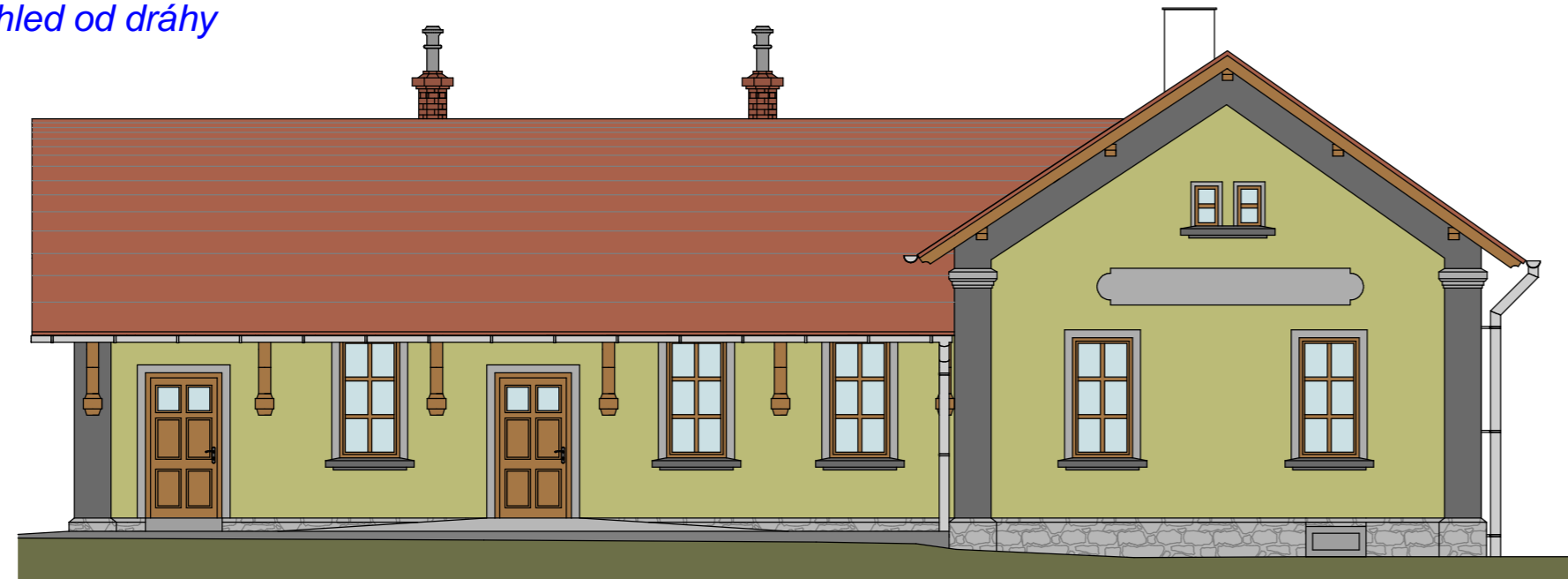
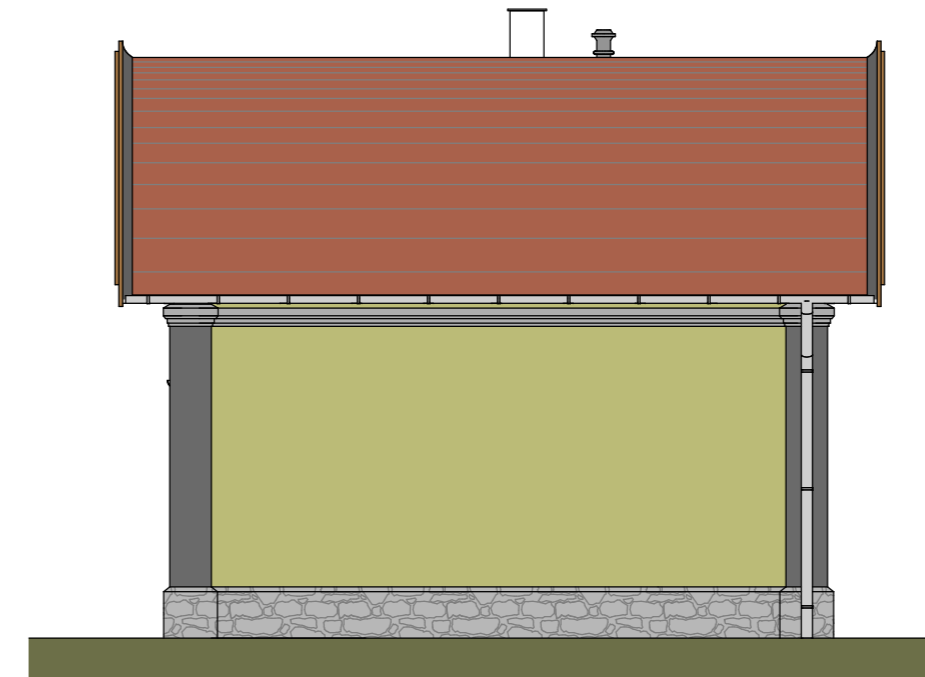


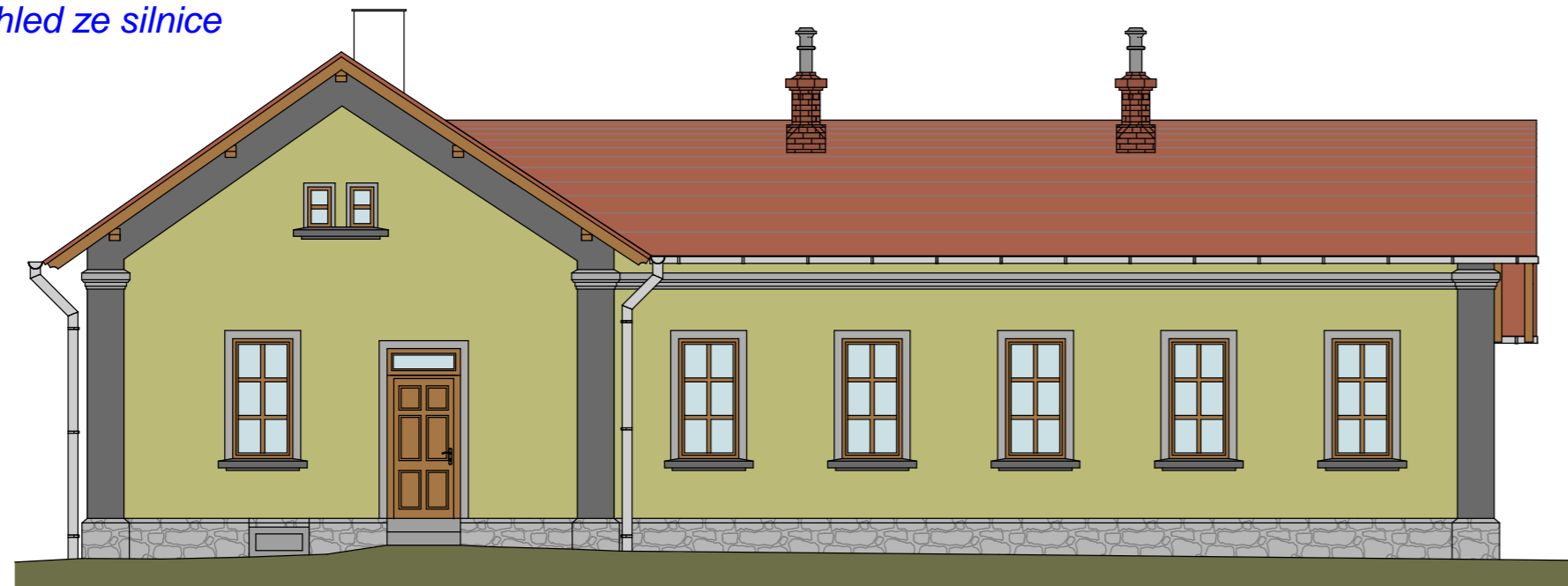
Pohled od dráhy



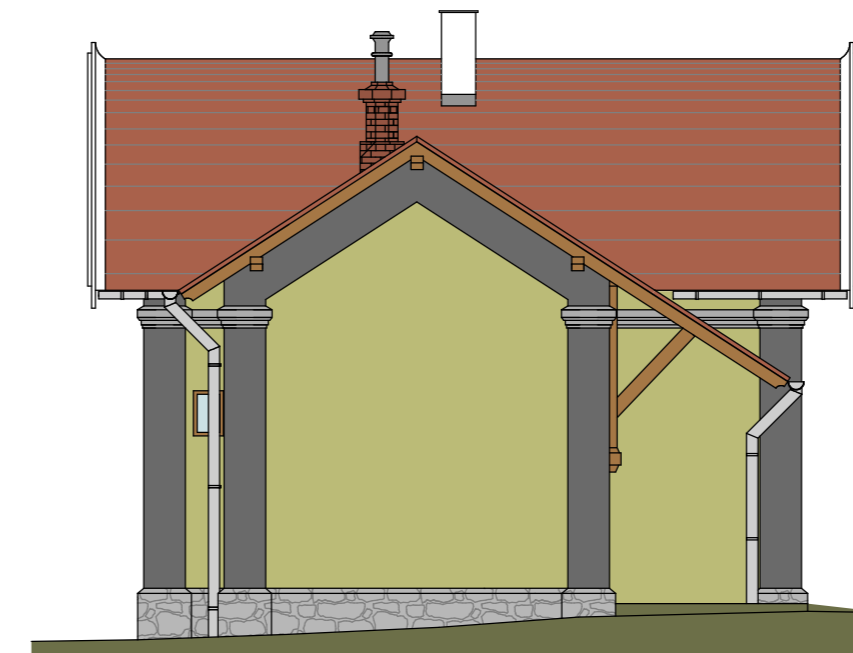
Pohled boční 1



Pohled ze silnice



Pohled boční 2



TŘEBENICE MĚSTO - STANIČNÍ BUDOVA, NAVRHOVANÝ STAV

Ved. ateliéru	Žežulka Ct.	Vypracoval	Ing. Krejzová P.
Zodp. projektant	Ing. Krejzová P.	Kontroloval	Žežulka Ct.
Místo	Třebenice	Kraj	Ústecký
Investor	MAS Naděje, o.p.s., Lišnice 42, Most		



Masarykova 3488/1, 400 01 Ústí n.L., IČO 190 213 05
tel/fax 475 209 659, zefraprojekt@zefraprojekt.cz

Akce	Naše vlídná nádraží	
	Studie a dokumentace budoucího využití železniční trati "Švestková dráha Čížkovice - Třebívlice - Obrnice"	
Výkres	Třebenice město - HL. BUDOVA, pohledy navrhované	

Datum	04/2015	Měřítko	1:100
Stupeň	studie		
Číslo výkresu	3.08	Číslo výtisku	