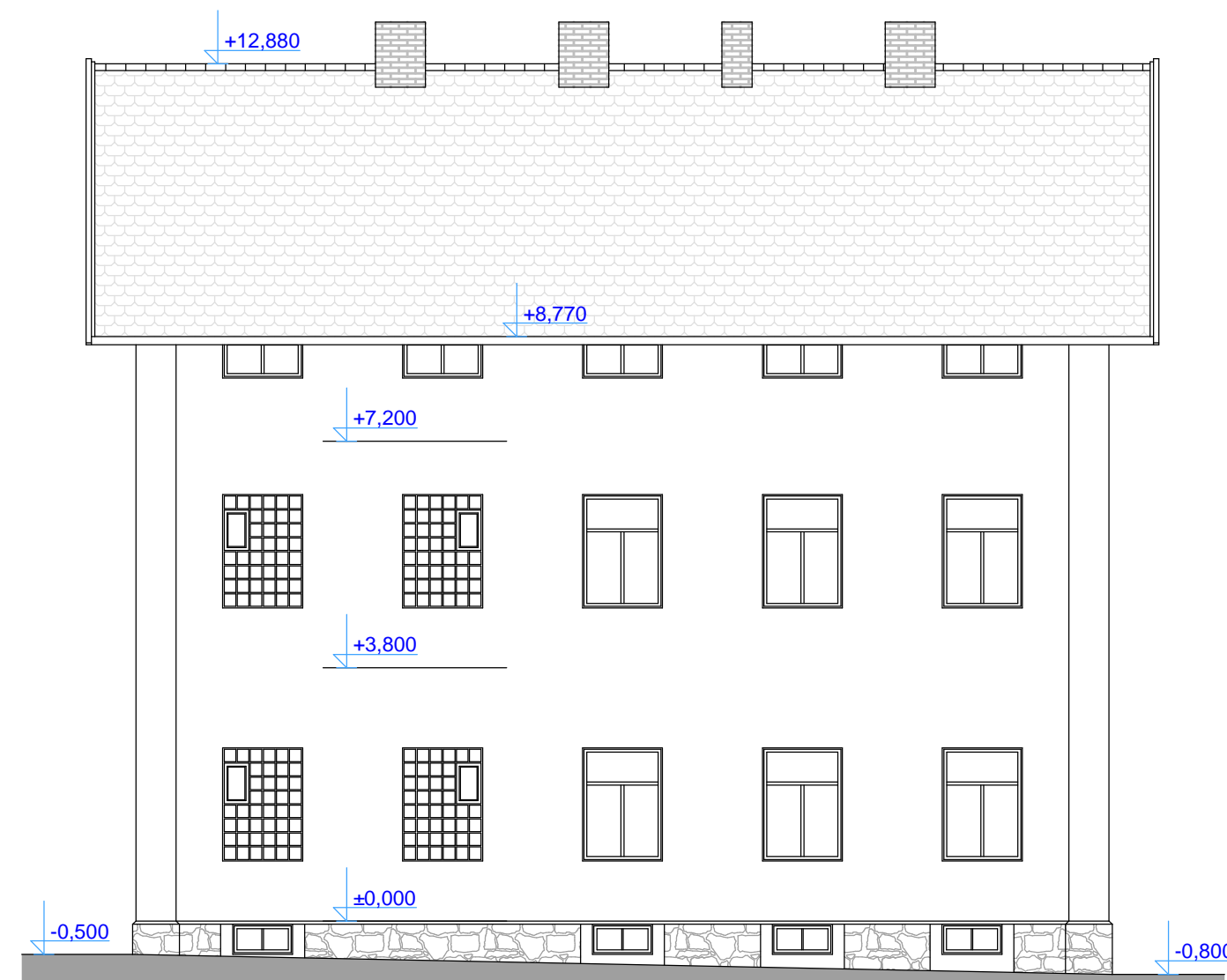


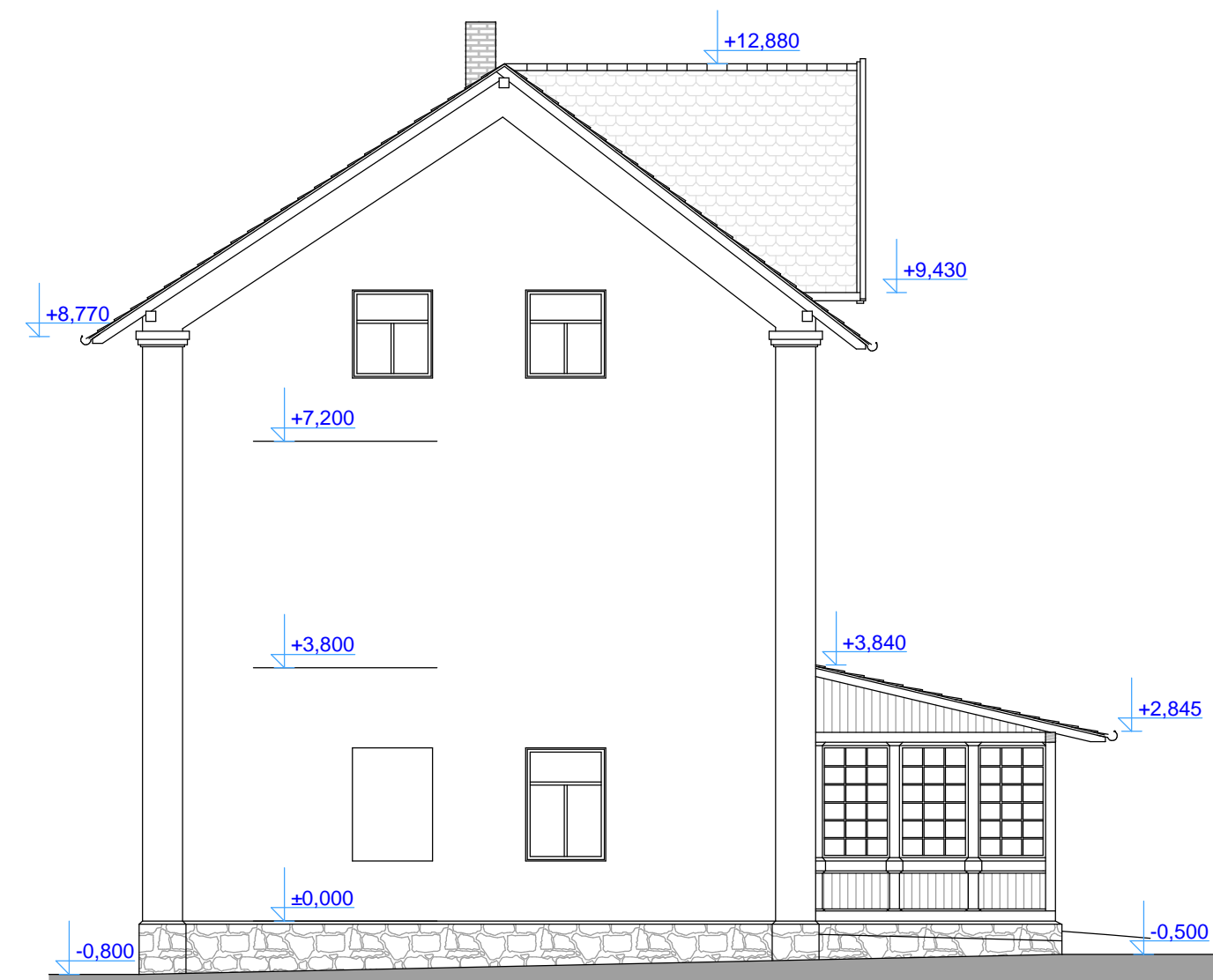
Pohled od dráhy



Pohled ze silnice



Pohled boční 1



Pohled boční 2



TŘEBENICE - STANIČNÍ BUDOVA, STÁVAJÍCÍ STAV

Ved. ateliéru	Žežulka Ct.	Vypracoval	Ing. Krejzová P.
Zodp. projektant	Ing. Krejzová P.	Kontroloval	Žežulka Ct.
Místo	Třebenice	Kraj	Ústecký
Investor	MAS Naděje, o.p.s., Lišnice 42, Most		
Akce	<b>Naše vlídná nádraží</b>		
	Studie a dokumentace budoucího využití železniční trati "Švestková dráha Čížkovice - Třebívlice - Obrnice"		
Datum	04/2015	Měřítko	1:100
Stupeň	studie	Číslo výkresu	Číslo výtisku
Výkres	2.06		
Třebenice - HL. BUDOVA - pohledy, stávající stav			

**ZEFRA**  
PROJEKT/ATELIER

Masarykova 3488/1, 400 01 Ústí n.L., IČO 190 213 05  
tel/fax 475 239 859, zefraprojekt@zefraprojekt.cz