

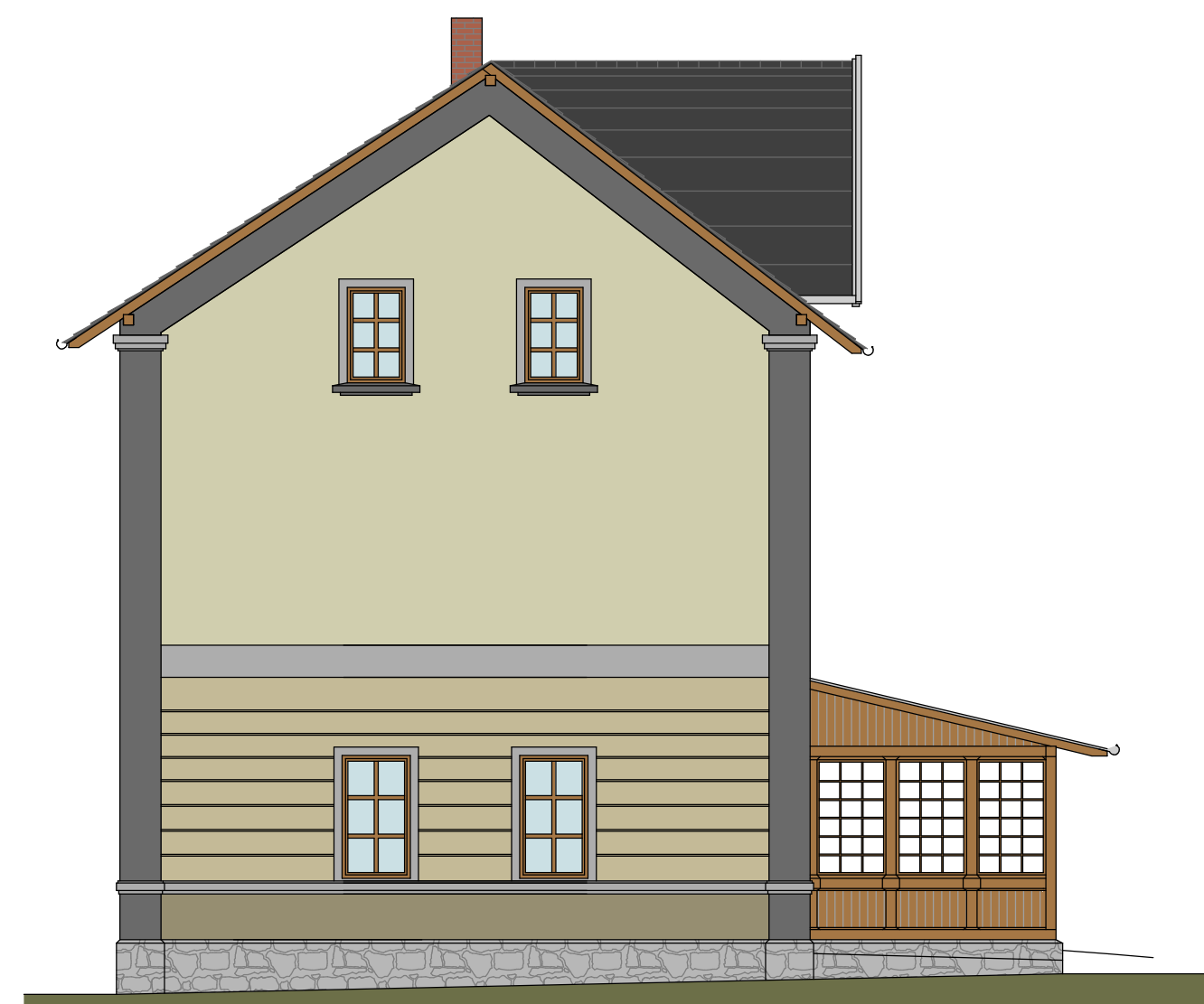
Pohled od dráhy



Pohled ze silnice



Pohled boční 1



Pohled boční 2



TŘEBENICE - STANIČNÍ BUDOVA, NAVRHOVANÝ STAV

Ved. ateliéru	Žežulka Ct.	Vypracoval	Ing. Krejzová P.
Zodp. projektant	Ing. Krejzová P.	Kontroloval	Žežulka Ct.
Místo	Třebenice	Kraj	Ústecký
Investor	MAS Naděje, o.p.s., Lišnice 42, Most		
Akce	Naše vlídná nádraží		
	Studie a dokumentace budoucího využití železniční trati "Švestková dráha Čížkovice - Třebívlice - Obrnice"		
Výkres	Třebenice - HL. BUDOVA - pohledy navrhované		

ZEFRA PROJEKT/ATELIER	
<small>Masarykova 3488/1, 400 01 Ústí n.L., IČO 190 213 05 tel/fax 475 239 859, zefraprojekt@zefraprojekt.cz</small>	
Datum	04/2015
Měřítko	1:100
Stupeň	studie
Číslo výkresu	2.08
Číslo výtisku	