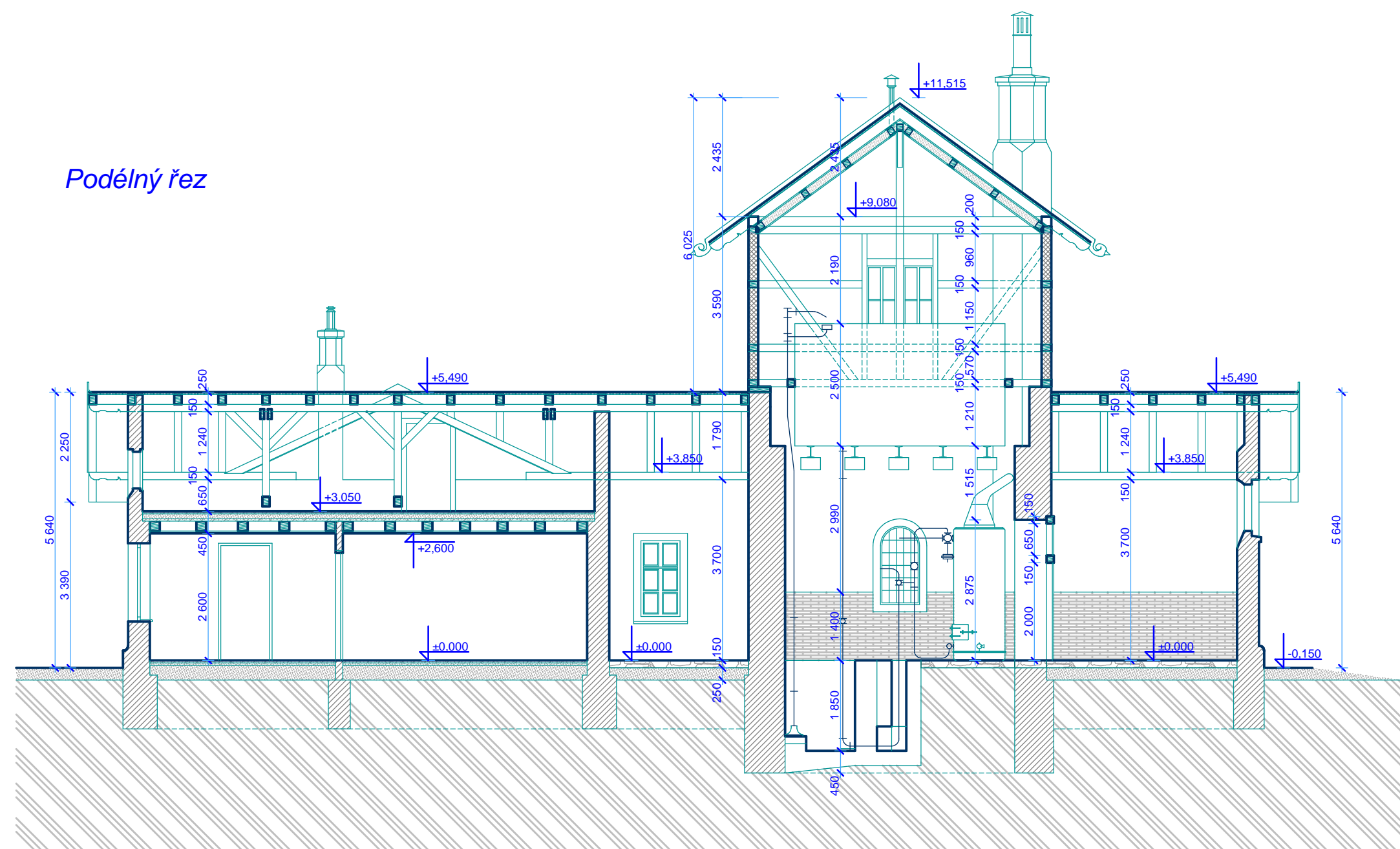
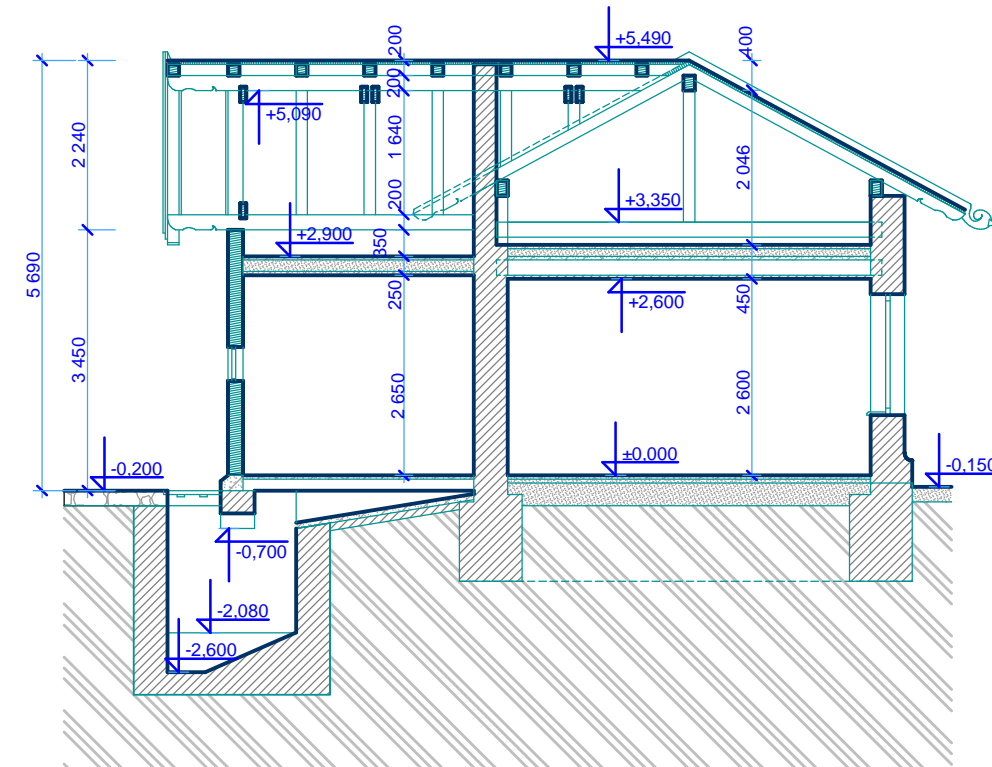


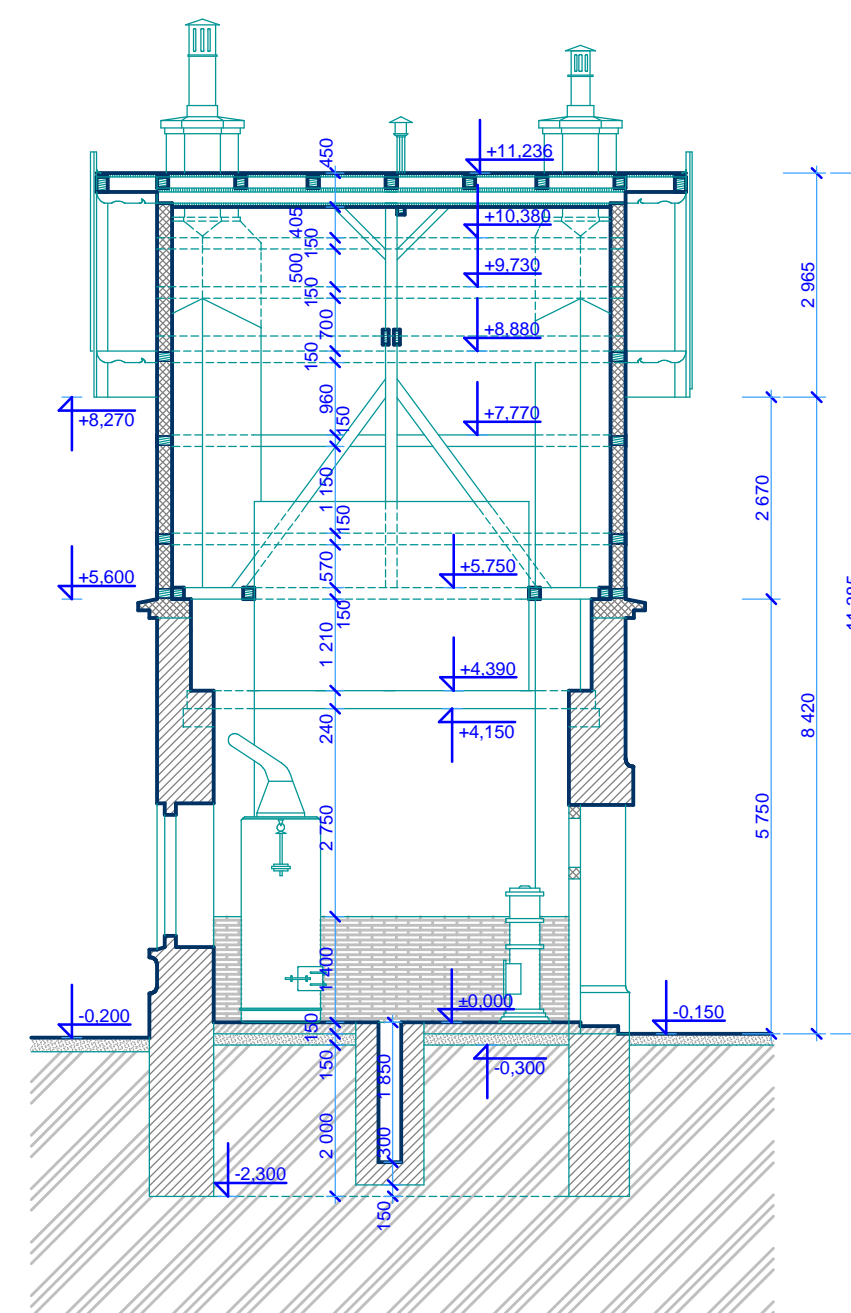
Podélný řez



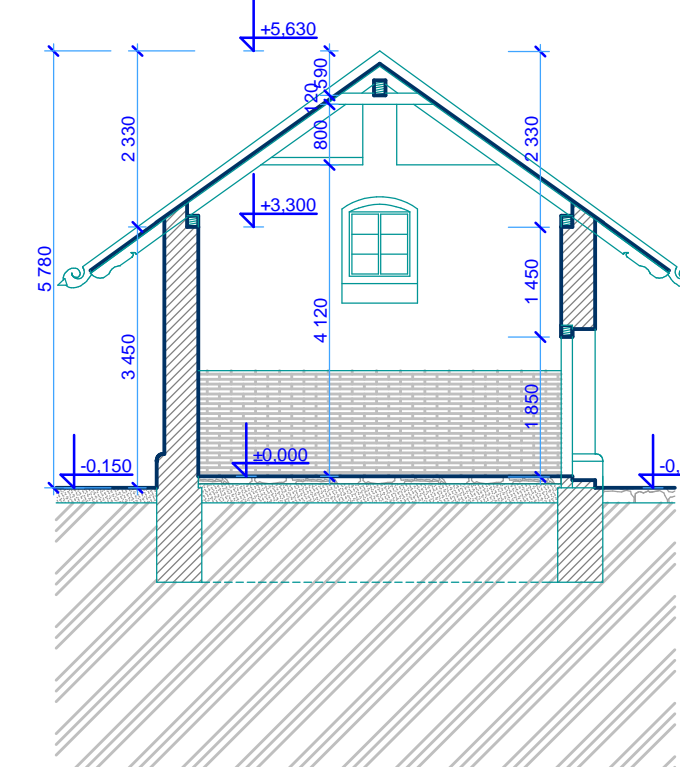
Příčný řez



Příčný řez vodárenskou věží



Příčný řez skladem na uhlí



TŘEBÍVLICE - VODÁRNA, STÁVAJÍCÍ STAV

Ved. ateliéru	Žežulka Ct.	Vypracoval	Ing. Krejzová P.
Zodp. projektant	Ing. Krejzová P.	Kontroloval	Žežulka Ct.
Místo	Třebívlice	Kraj	Ústecký
Investor	MAS Naděje, o.p.s., Lišnice 42, Most		



Masarykova 3488/1, 400 01 Ústí n/L, IČO 190 213 05
tel/fax 475 209 659, zefraprojekt@zefraprojekt.cz

Akce		Naše vlídná nádraží	
Studie a dokumentace budoucího využití železniční trati "Švestková dráha Čížkovice - Třebívlice - Obrnice"		Datum	04/2015
Výkres		Stupeň	studie
Třebívlice - VODÁRNA - řezy, stávající stav		Číslo výkresu	6.10
		Měřítko	1:100
		Číslo výtisku	