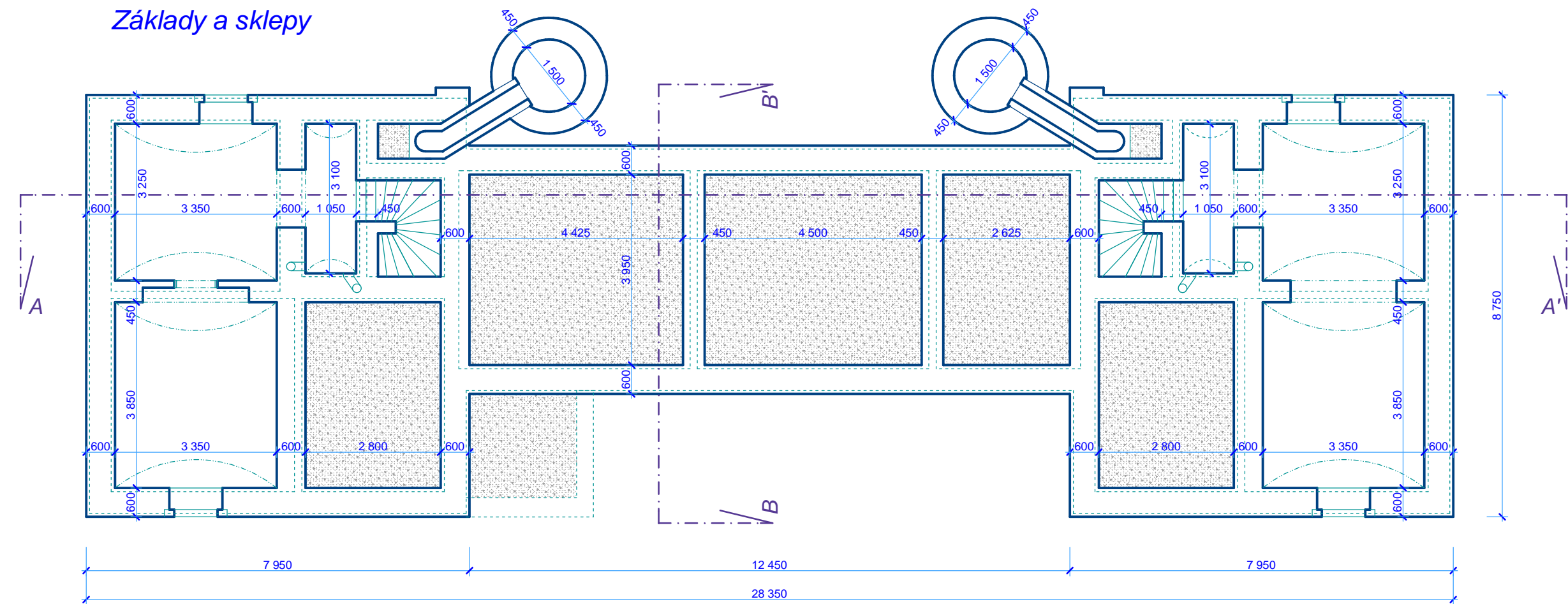
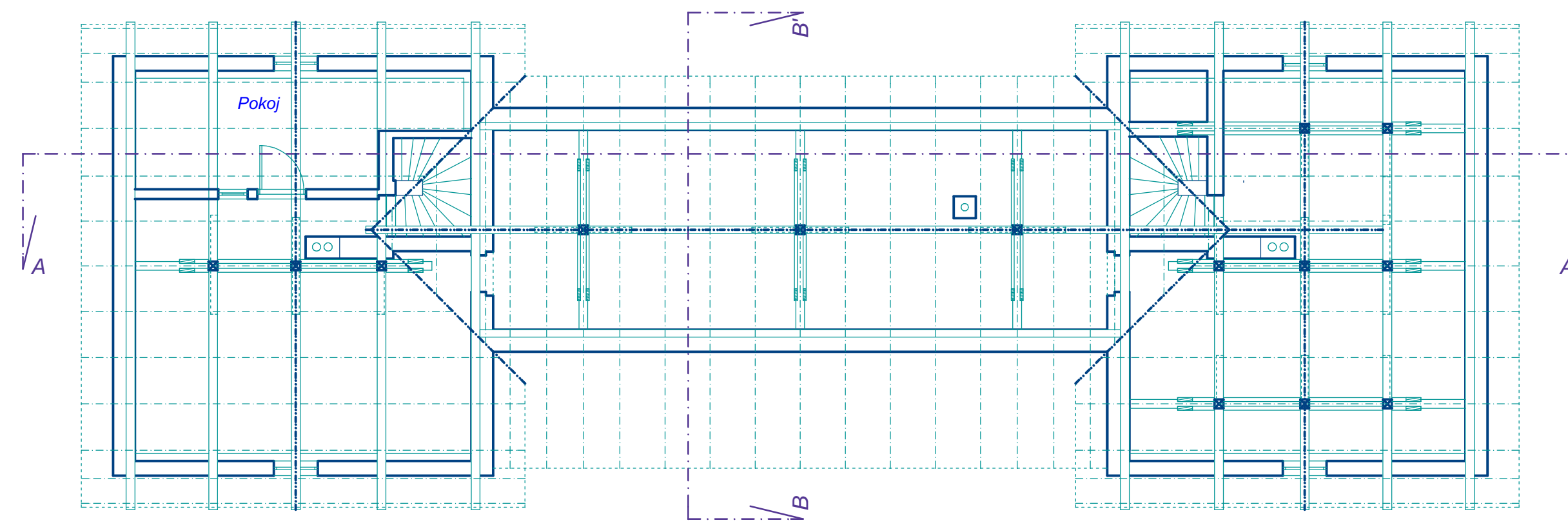


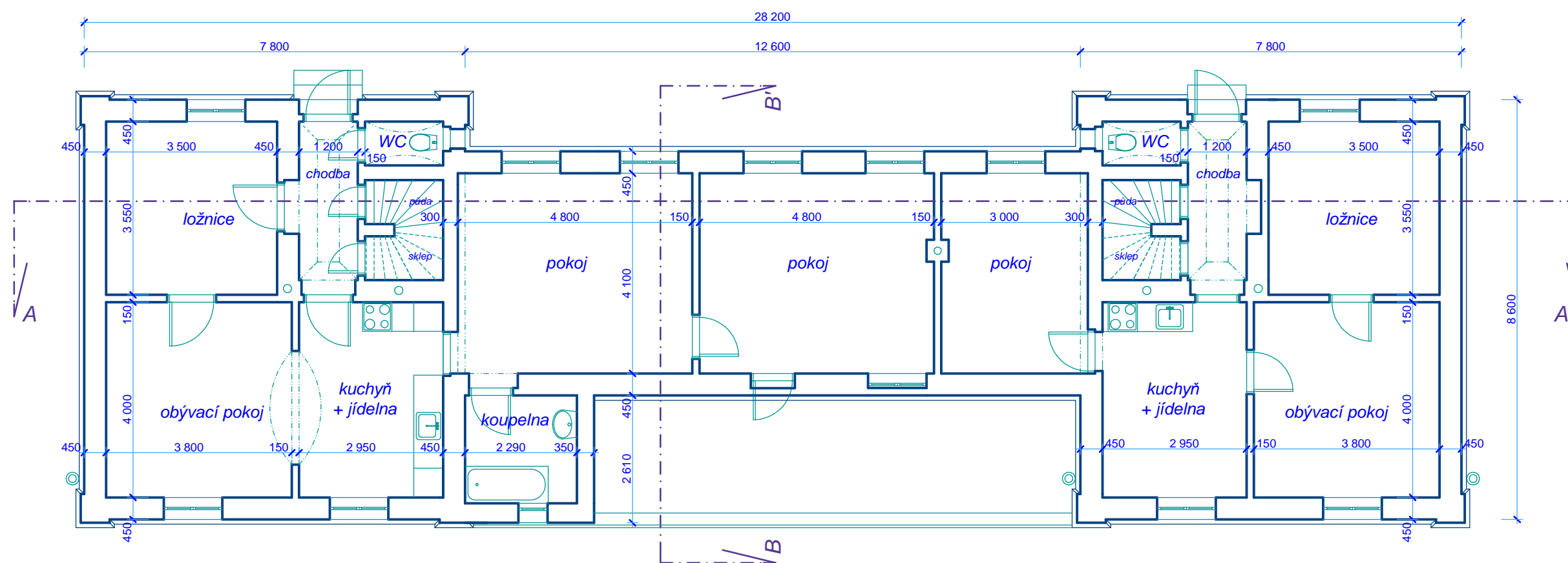
Základy a sklepy



Krov



Půdorys 1.NP



PODSEDICE - STANIČNÍ BUDOVA, STÁVAJÍCÍ STAV

Ved. ateliéru	Žežulka Ct.	Vypracoval	Ing. Krejzová P.
Zodp. projektant	Ing. Krejzová P.	Kontroloval	Žežulka Ct.
Místo	Podsedice	Kraj	Ústecký
Investor	MAS Naděje, o.p.s., Lišnice 42, Most		



Masarykova 3488/1, 400 01 Ústí n/L, IČO 190 213 05
tel/fax 475 209 659, zefraprojekt@zefraprojekt.cz

Akce	Naše vlídná nádraží		
Datum	04/2015	Měřítko	1:100
Stupeň	studie	Číslo výkresu	Číslo výtisku
Podsedice - HL. BUDOVA - půdorys, stávající stav		5.04	

Studie a dokumentace budoucího využití železniční trati "Švestková dráha Čížkovice - Třebívlice - Obrnice"

Číslo výkresu

Číslo výtisku