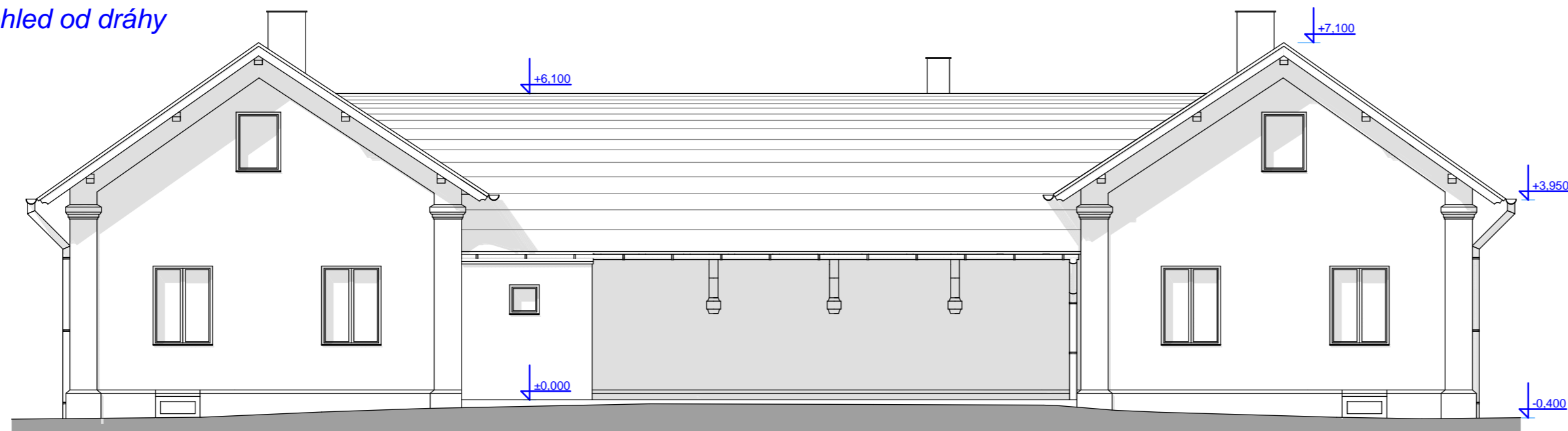
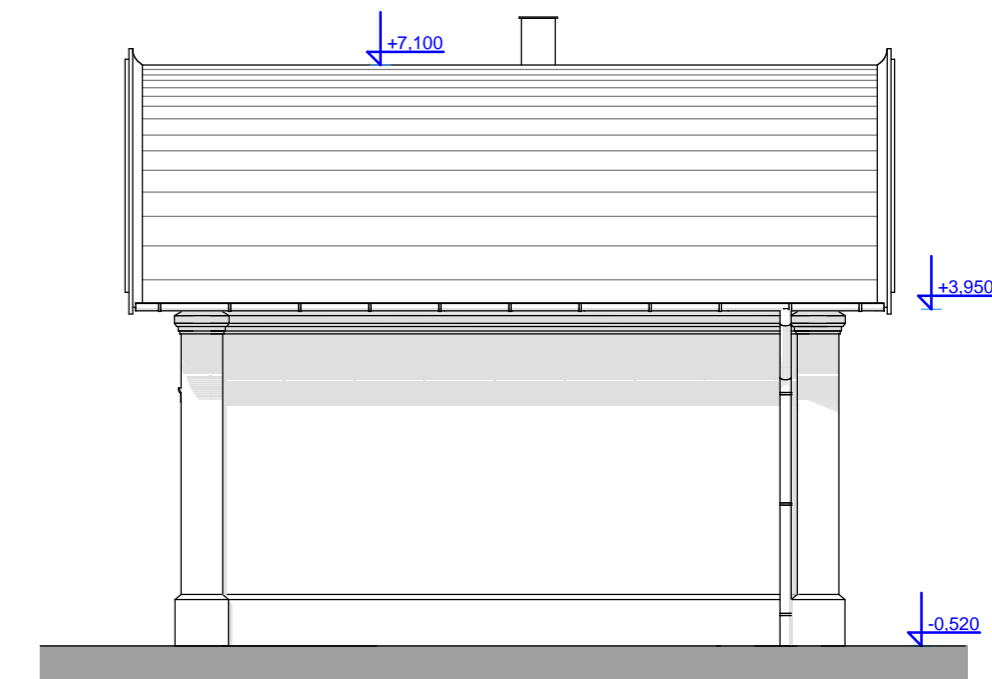


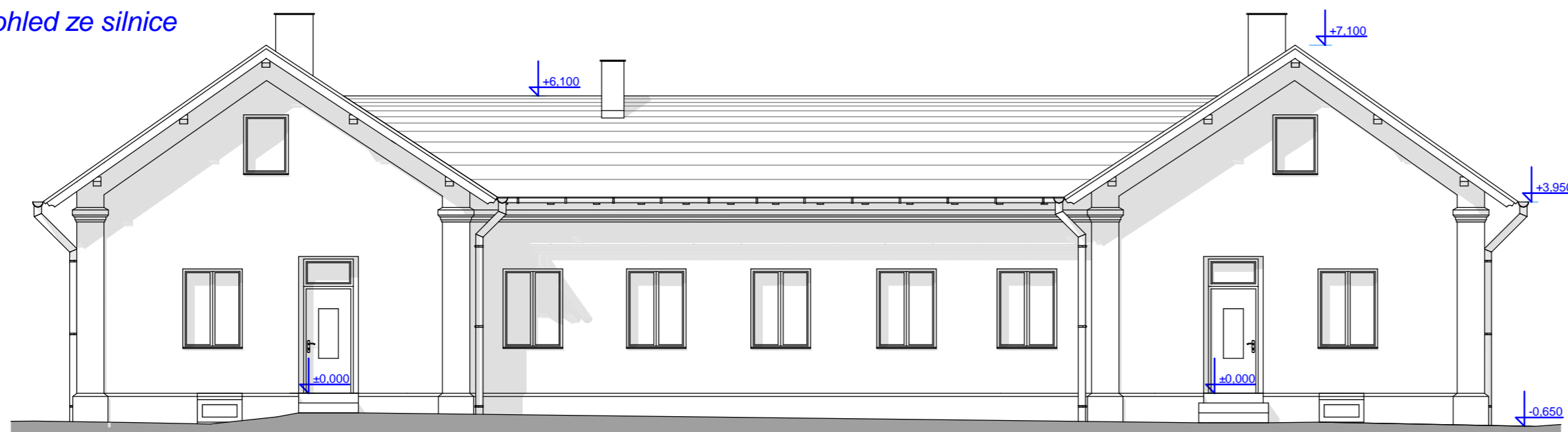
Pohled od dráhy




Pohled ze strany



Pohled ze silnice



PODSEDICE - STANIČNÍ BUDOVA, STÁVAJÍCÍ STAV

Ved. ateliéru	Žežulka Ct.	Vypracoval	Ing. Krejzová P.	 <small>Masarykova 3488/1, 400 01 Ústí n.L., IČO 190 213 05          tel/fax 475 209 659, zefraprojekt@zefraprojekt.cz</small>
Zodp. projektant	Ing. Krejzová P.	Kontroloval	Žežulka Ct.	
Místo	Podsedice	Kraj	Ústecký	
Investor	MAS Naděje, o.p.s., Lišnice 42, Most			
Akce	<b>Naše vlídná nádraží</b> Studie a dokumentace budoucího využití železniční trati "Švestková dráha Čížkovice - Třebívlice - Obrnice"			
Datum	04/2015	Měřítko	1:100	
Stupeň	studie	Číslo výkresu	5.06	Číslo výtisku
Výkres	Podsedice - HL. BUDOVA - pohledy, stávající stav			