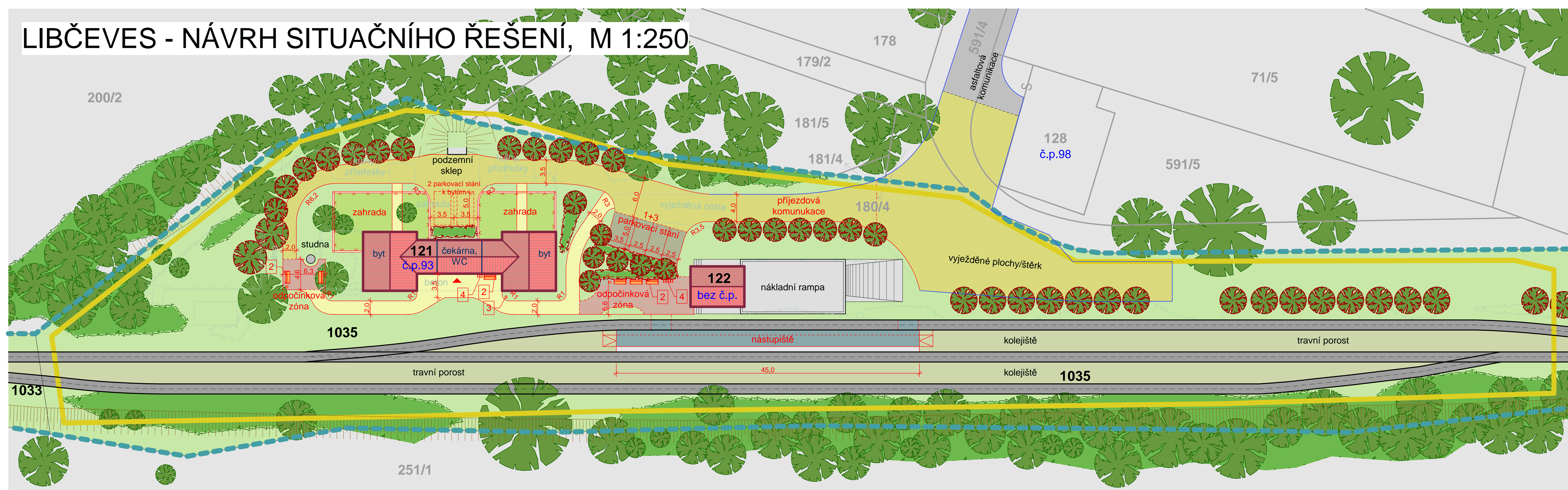


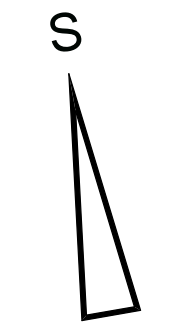
# LIBČEVES - NÁVRH SITUAČNÍHO ŘEŠENÍ, M 1:250



## LEGENDA:

- HRANICE ŘEŠENÉHO ÚZEMÍ
- - - HRANICE VLASTNICTVÍ ČD, a.s. a SŽDC
- NOVÝ STAV
- PŮVODNÍ STAV
- ▲ VSTUP DO VEŘEJNÝCH PROSTOR
- OBJEKTY SŽDC
- POJÍŽDĚNÉ KOMUNIKACE (asfalt)
- KOMUNIKACE PRO PĚŠÍ (zámková dlažba)
- CESTY (štěrka, kačírky)
- PARKOVACÍ STÁNÍ
- KAČÍREK/TRÁVA
- NÁSTUPIŠTĚ (štěrkové se zpevněnou nástup. hranou)
- ZELEŇ NÍZKÁ VEŘEJNÁ
- ZELEŇ OPLOCENÁ - ZAHRADA
- ZELEŇ VYSOKÁ - stávající
- ZELEŇ VYSOKÁ - navržená
- ZELEŇ STŘ. VZRŮSTU - stávající (keře, živý plot)
- ZELEŇ STŘ. VZRŮSTU - navržená (keře, živý plot)

- 2 LAVIČKA S OPĚRADLEM MOBILIARPRO/ ONE 1800/760/790
- 3 ODPADKOVÝ KOŠ MOBILIARPRO/ BAS 384/384/800
- 4 STOJAN NA KOLA



Ved. ateliéru	Žežulka Ct.	Vypracoval	Ing. Krejzová P.				
Zodp. projektant	Ing. Krejzová P.	Kontroloval	Žežulka Ct.				
Místo	Libčevés	Kraj	Ústecký				
Investor	MAS Naděje, o.p.s., Lišnice 42, Most						
Akce	<b>Naše vlídná nádraží</b>			Datum	04/2015	Měřítko	1:250
Studie a dokumentace budoucího využití železniční trati "Svestková dráha Čížkovice - Třebívlice - Obrnice"				Stupeň	studie	Číslo výkresu	Číslo výtisku
Výkres	Libčevés - návrh situačního řešení			Výkres	<b>9.02</b>		