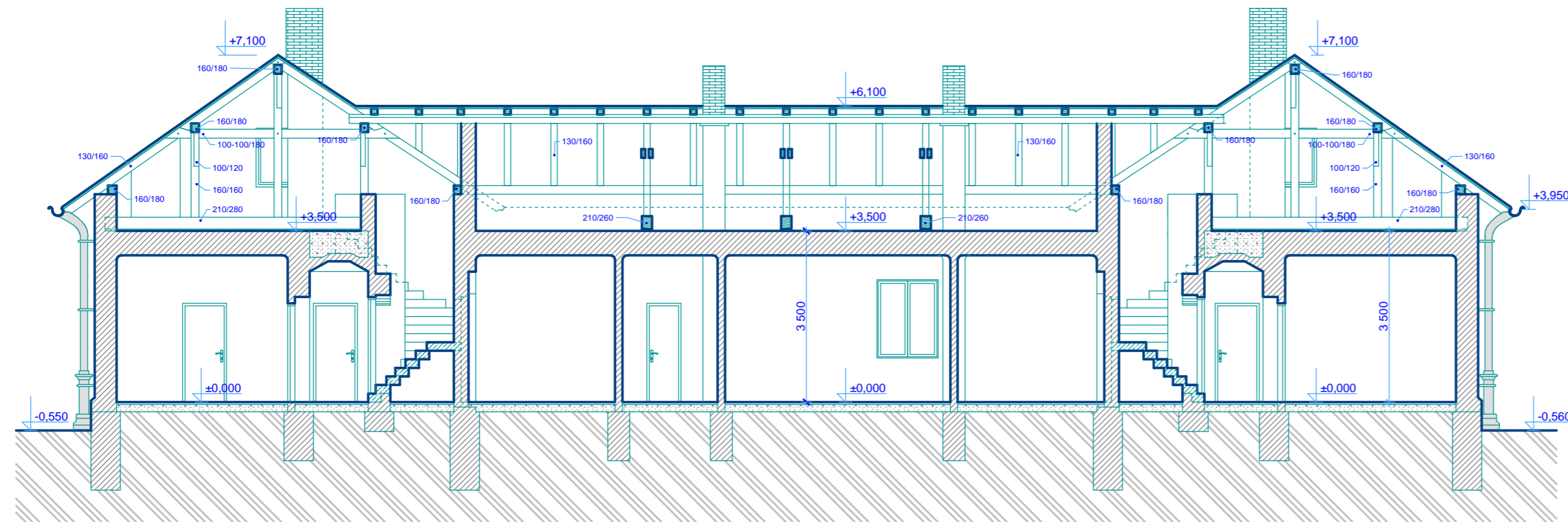
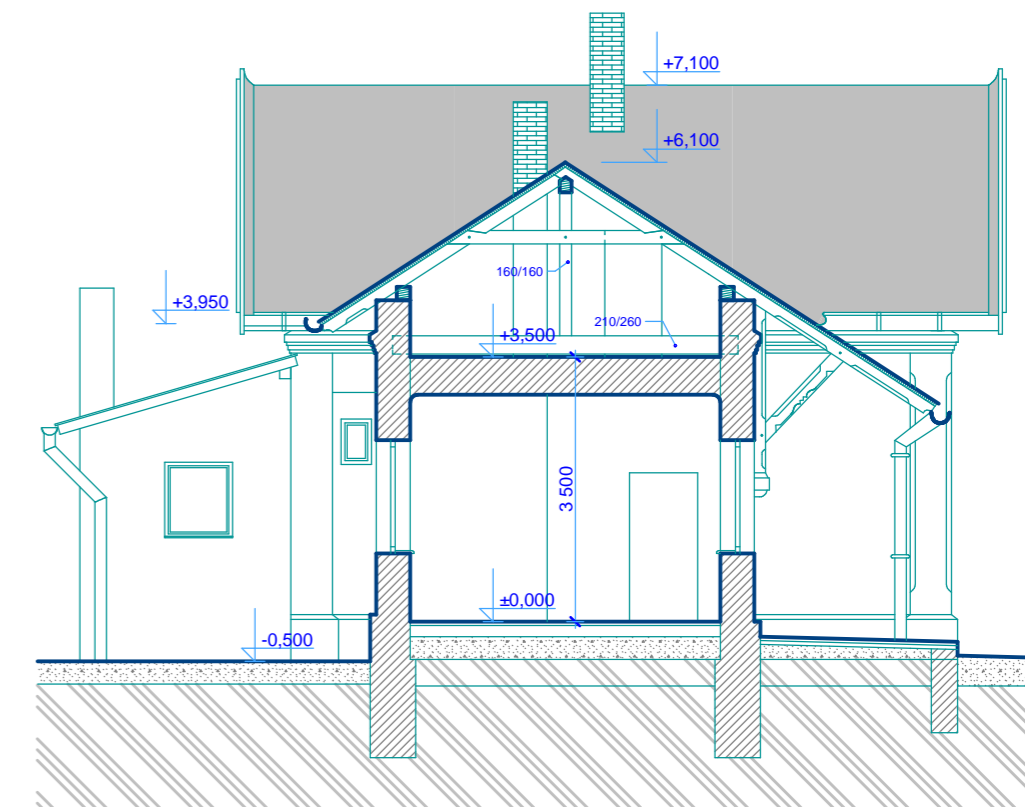



Podélný řez A-A'



Příčný řez B-B'



LIBČEVES - STANIČNÍ BUDOVA, STÁVAJÍCÍ STAV

Ved. ateliéru	Žežulka Ct.	Vypracoval	Ing. Krejzová P.	 <small>Masarykova 3488/1, 400 01 Ústí n.L., IČO 190 213 05 tel/fax 475 209 659, zefraprojekt@zefraprojekt.cz</small>
Zodp. projektant	Ing. Krejzová P.	Kontroloval	Žežulka Ct.	
Místo	Libčeves	Kraj	Ústecký	
Investor	MAS Naděje, o.p.s., Lišnice 42, Most			
Akce	Naše vlídná nádraží Studie a dokumentace budoucího využití železniční trati "Švestková dráha Čížkovice - Třebívlice - Obrnice"			<small>Datum</small> 04/2015 <small>Stupeň</small> studie <small>Číslo výkresu</small>
Výkres	Libčeves - HL. BUDOVA - řezy, stávající stav			<small>Měřítko</small> 1:100 <small>Číslo výtisku</small>
				9.05