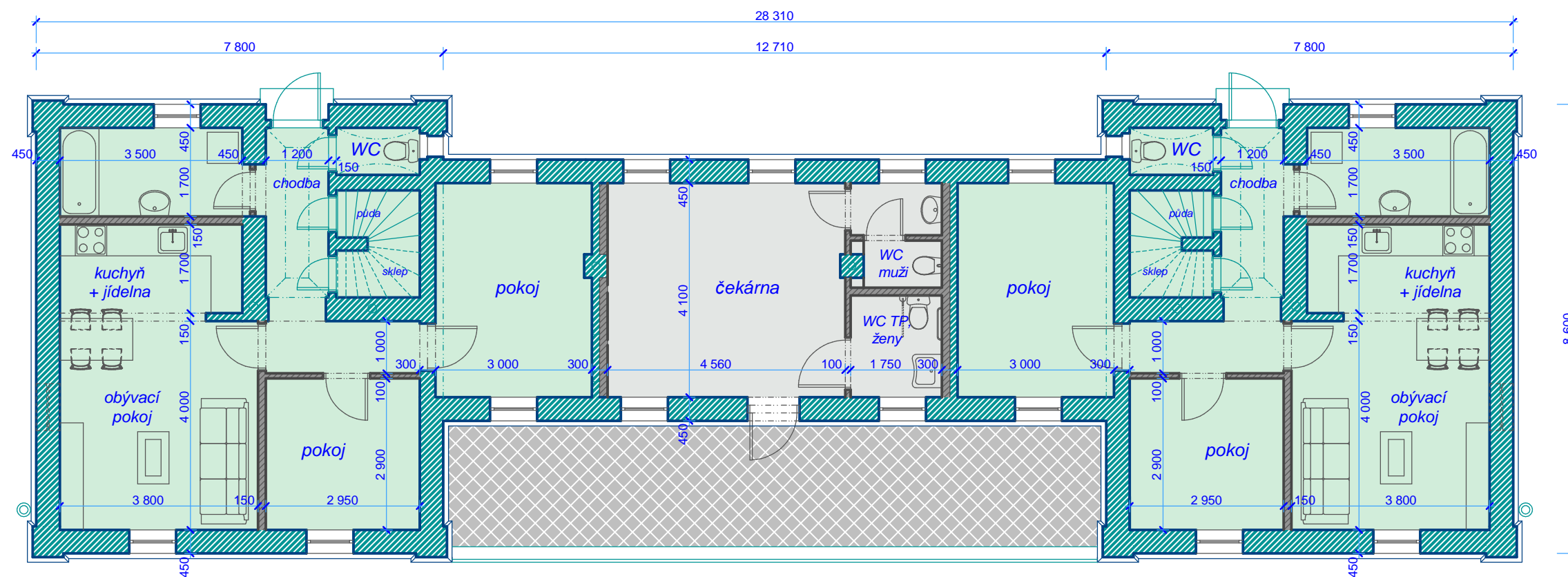
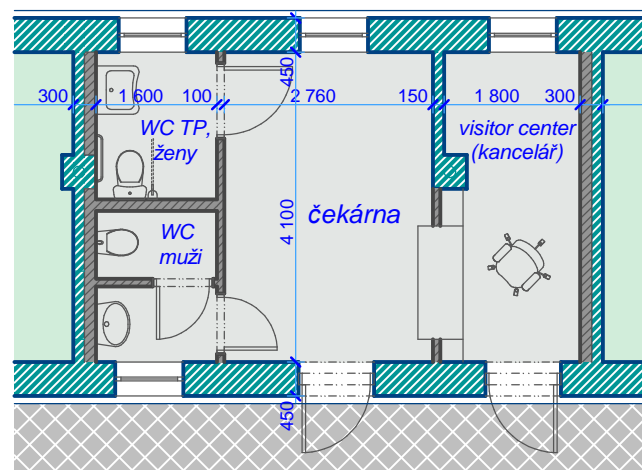




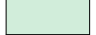

Půdorys 1.NP




Varianta II



LEGENDA:

-  STÁVAJÍCÍ KONSTRUKCE
-  NOVÉ KONSTRUKCE
-  BYT 3+KK
-  ČEKÁRNA + WC

LIBČEVES - STANIČNÍ BUDOVA, NAVRHOVANÝ STAV

Ved. ateliéru	Žežulka Ct.	Vypracoval	Ing. Krejzová P.	 Masarykova 3488/1, 400 01 Ústí n/L, IČO 190 213 05 tel/fax 475 209 659, zefraprojekt@zefraprojekt.cz				
Zodp. projektant	Ing. Krejzová P.	Kontroloval	Žežulka Ct.					
Místo	Libčeves	Kraj	Ústecký					
Investor	MAS Naděje, o.p.s., Lišnice 42, Most							
Akce	<h3>Naše vlídná nádraží</h3> Studie a dokumentace budoucího využití železniční trati "Švestková dráha Čížkovice - Třebívlice - Obrnice"			Datum	04/2015	Měřítko	1:100	
Výkres	Libčeves - HL. BUDOVA - půdorys, navrhovaný stav			Stupeň	studie			
				Číslo výkresu	9.07		Číslo výtisku	