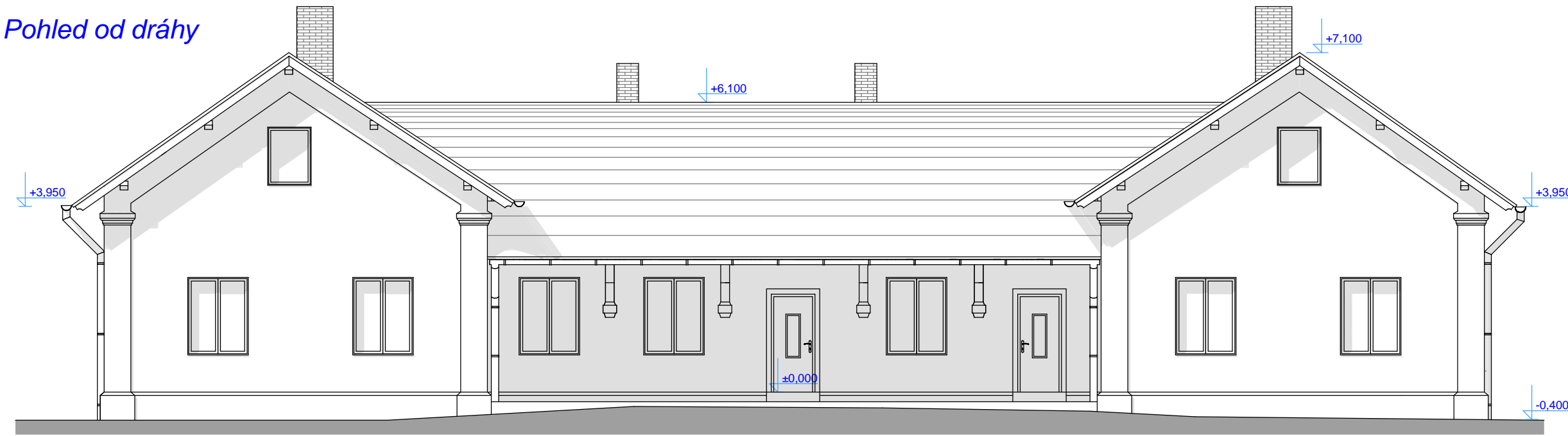
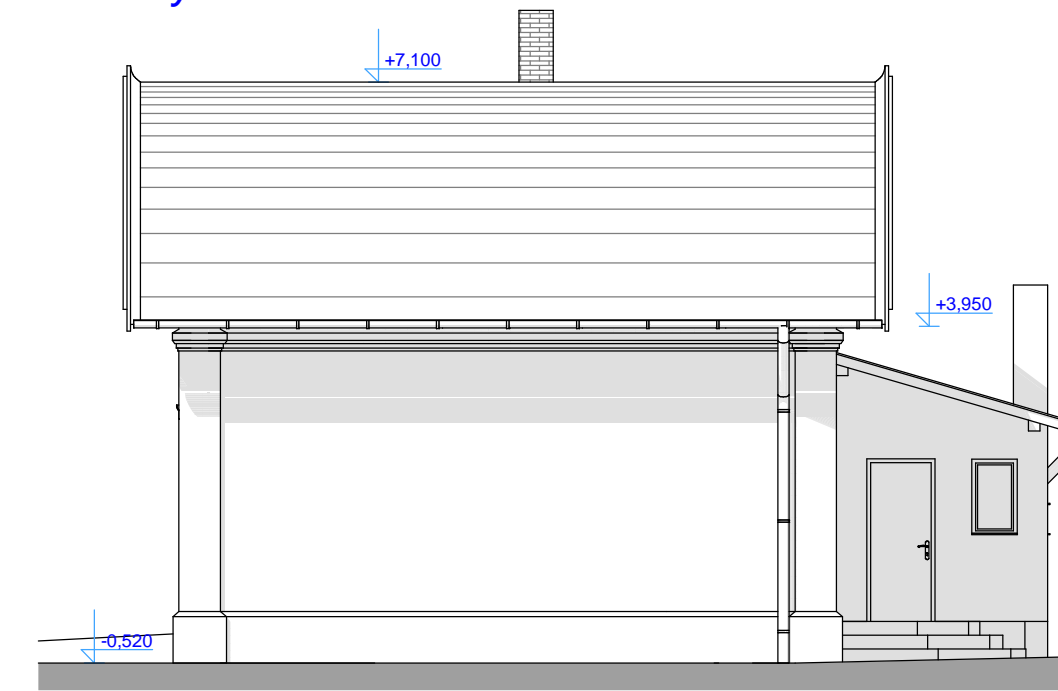


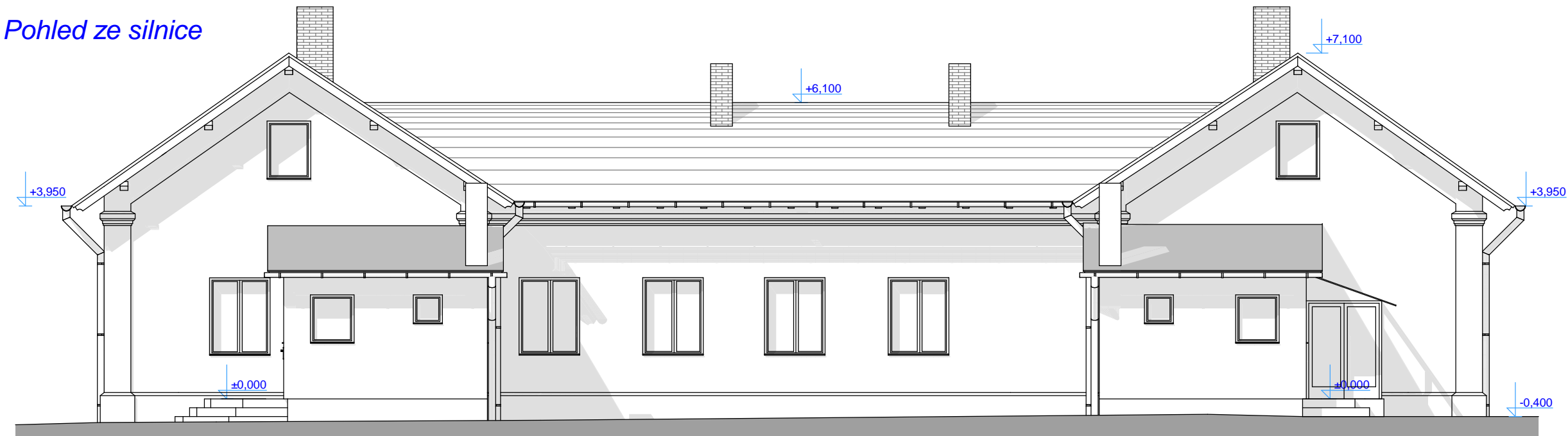
Pohled od dráhy



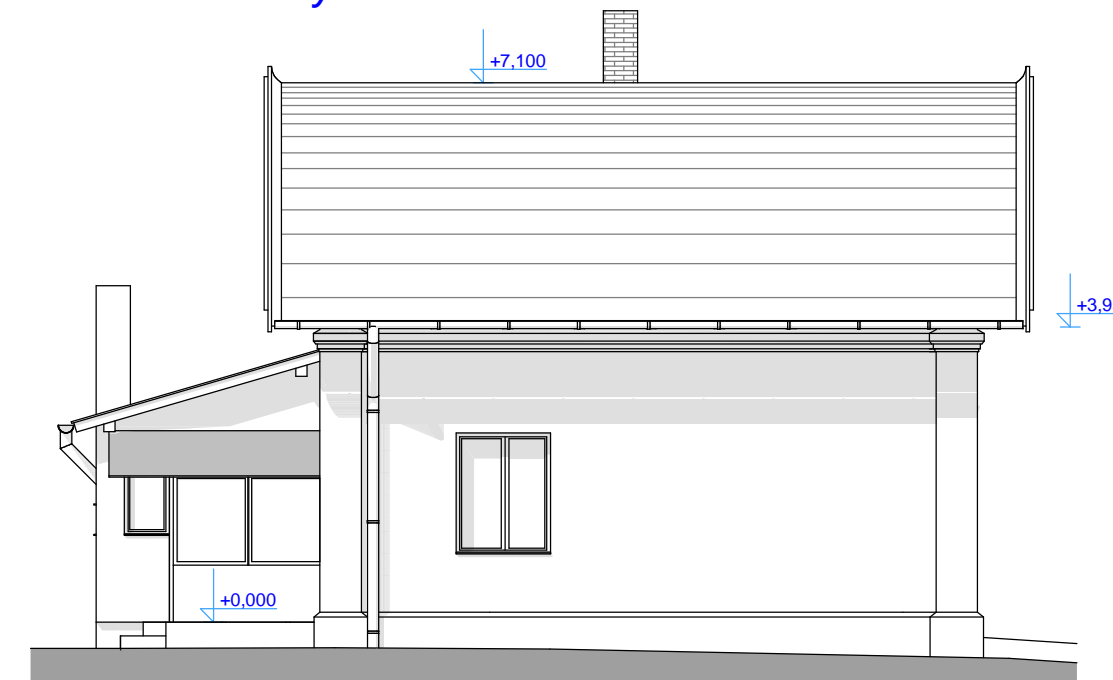
Pohled ze strany 1



Pohled ze silnice



Pohled ze strany 2



LIBČEVES - STANIČNÍ BUDOVA, STÁVAJÍCÍ STAV

Ved. ateliéru	Žežulka Ct.	Vypracoval	Ing. Krejzová P.	 <small>Masarykova 3488/1, 400 01 Ústí n.L. IČO 190 213 05          tel/fax 475 209 659, zefraprojekt@zefraprojekt.cz</small>				
Zodp. projektant	Ing. Krejzová P.	Kontroloval	Žežulka Ct.					
Místo	Libčeves	Kraj	Ústecký					
Investor	MAS Naděje, o.p.s., Lišnice 42, Most							
Akce	<b>Naše vlídná nádraží</b>			Datum	04/2015	Měřítko	1:100	
Studie a dokumentace budoucího využití železniční trati "Švestková dráha Čížkovice - Třebívlice - Obrnice"				Stupeň	studie			
Výkres Libčeves - HL. BUDOVA - pohledy, stávající stav				Číslo výkresu	<b>9.06</b>		Číslo výtisku	