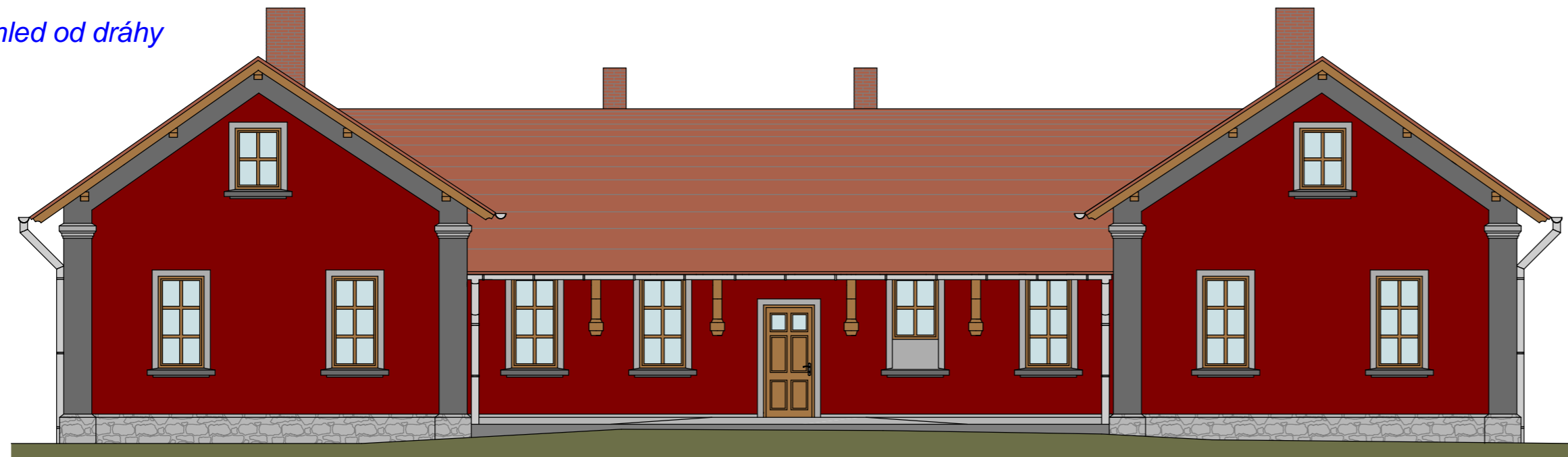
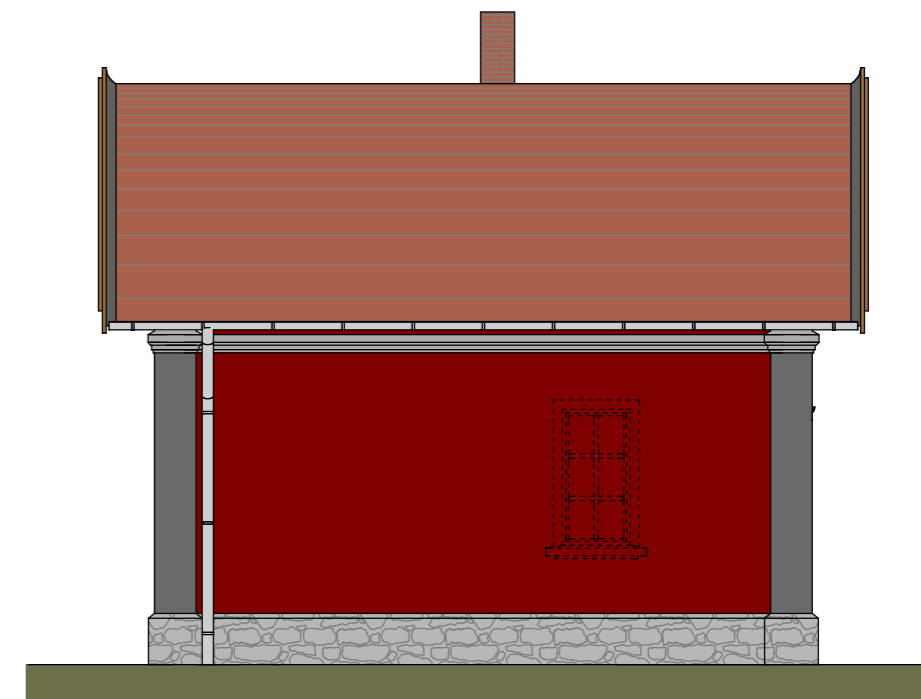


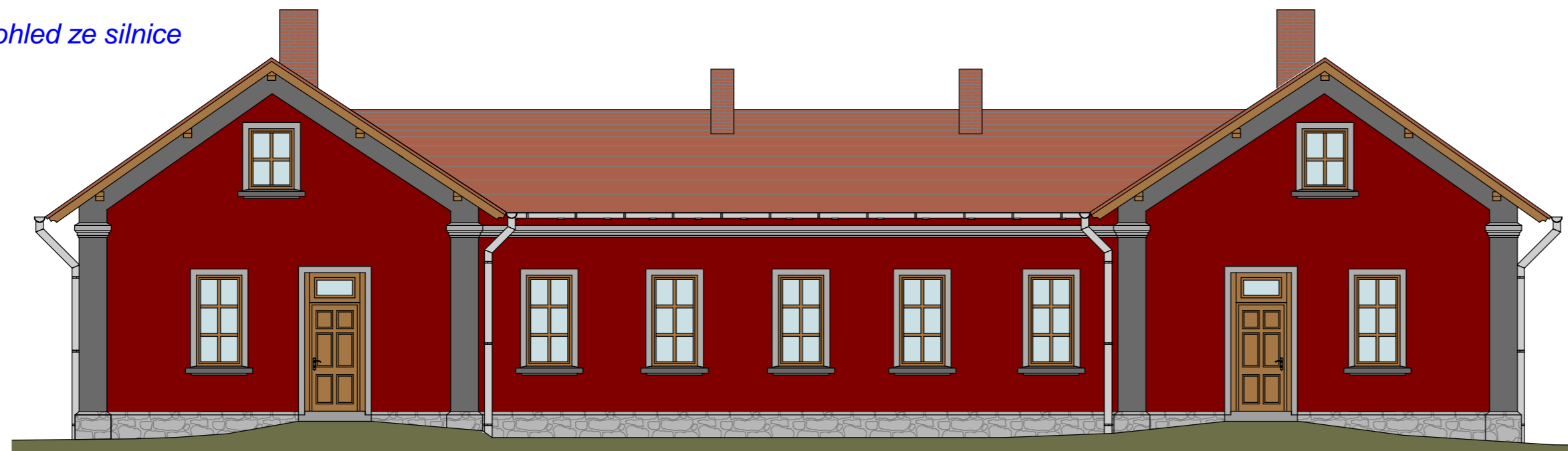
Pohled od dráhy



Pohled ze strany



Pohled ze silnice



LIBČEVES - STANIČNÍ BUDOVA, NAVRHOVANÝ STAV

Ved. ateliéru	Žežulka Ct.	Vypracoval	Ing. Krejzová P.
Zodp. projektant	Ing. Krejzová P.	Kontroloval	Žežulka Ct.
Místo	Libčeves	Kraj	Ústecký
Investor	MAS Naděje, o.p.s., Lišnice 42, Most		
Akce	<b>Naše vlídná nádraží</b>		
Datum	04/2015	Měřítko	1:100
Stupeň	studie	Číslo výkresu	9.08
Výkres	Libčeves - HL. BUDOVA - pohledy navrhované		
Masarykova 3488/1, 400 01 Ústí n.L., IČO 190 213 05 tel/fax 475 209 659, zefraprojekt@zefraprojekt.cz		<b>ZEFRA</b> PROJEKT/ATELIER	