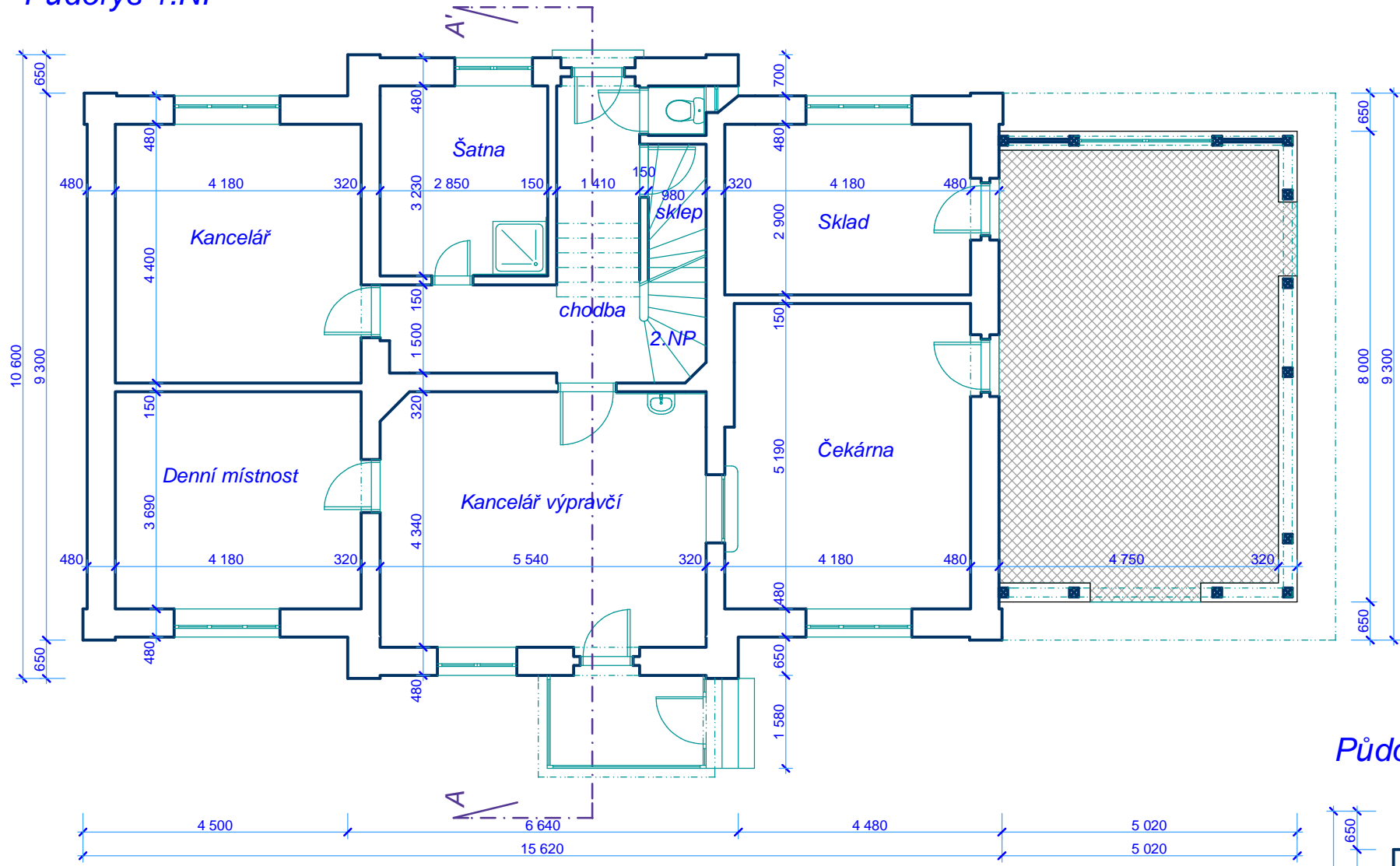
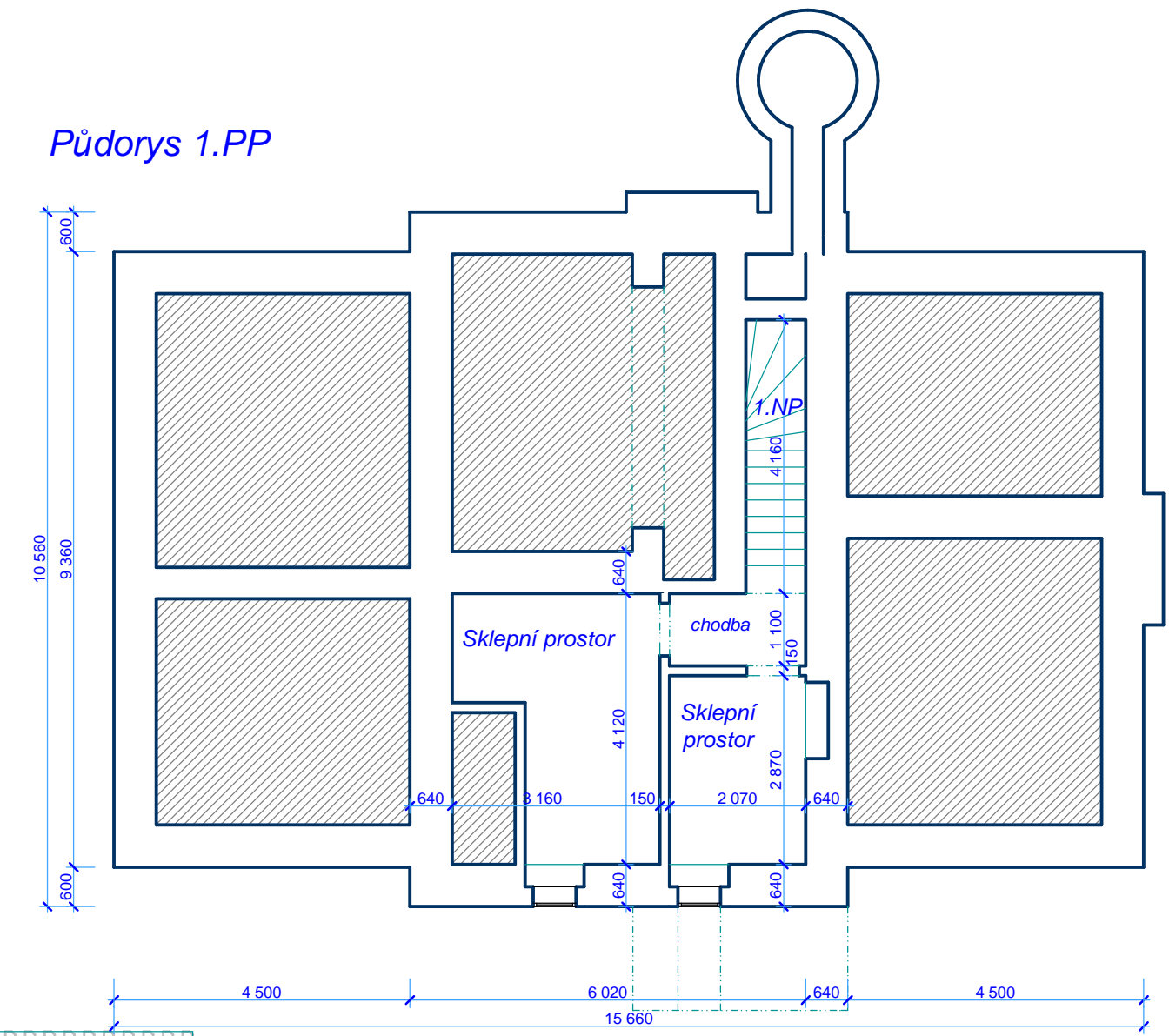


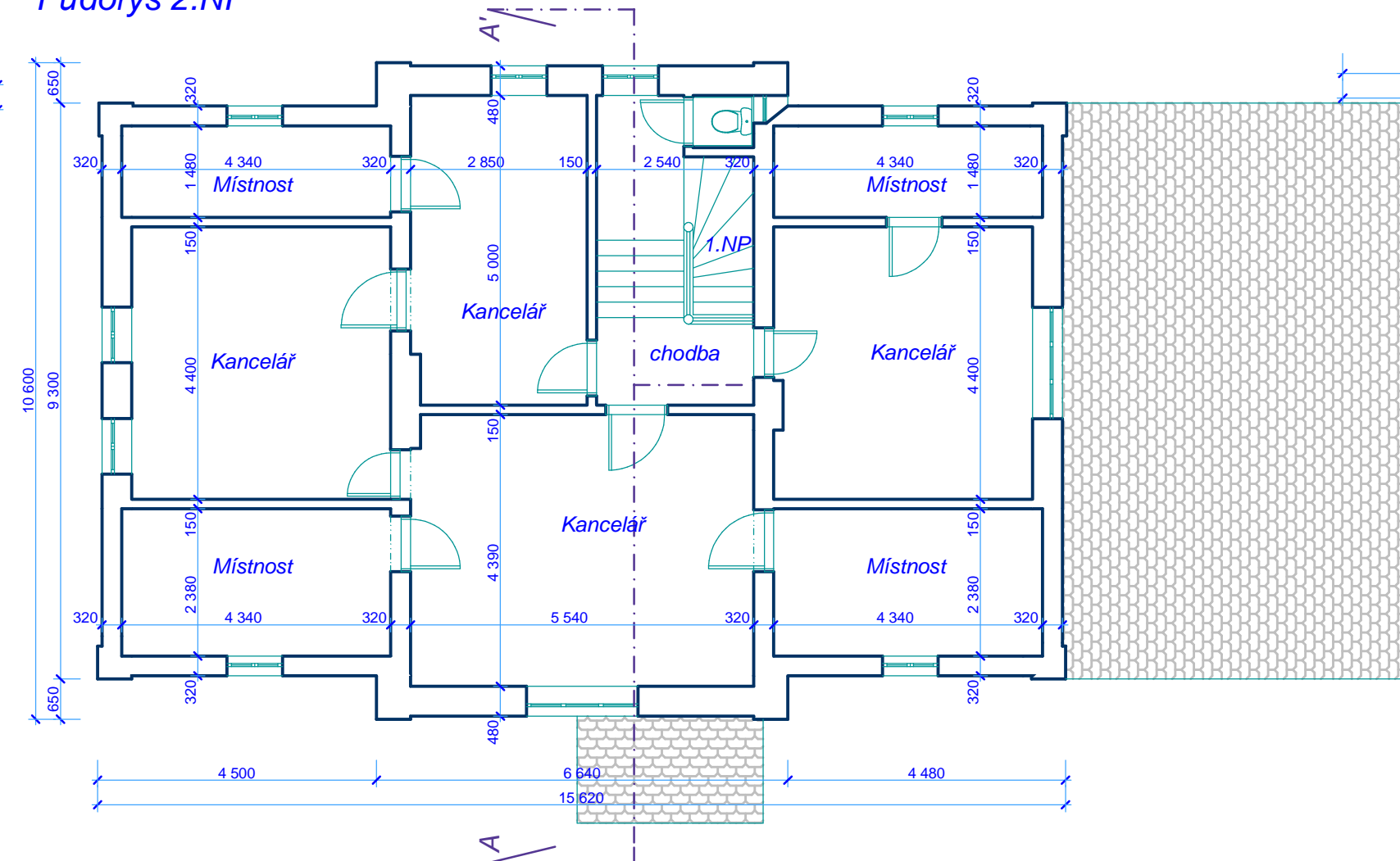
Půdorys 1.NP



Půdorys 1.PP



Půdorys 2.NP



ČÍŽKOVICE - STANIČNÍ BUDOVA, STÁVAJÍCÍ STAV

Ved. ateliéru	Žežulka Ct.	Vypracoval	Němec J.
Zodp. projektant	Ing. Krejzová P.	Kontroloval	Žežulka Ct.
Místo	Čížkovice	Kraj	Ústecký
Investor	MAS Naděje, o.p.s., Lišnice 42, Most		
Akce	Naše vlídná nádraží		
Studie a dokumentace budoucího využití železniční trati "Švestková dráha Čížkovice - Třebívlice - Obrnice"			
Datum	04/2015	Měřítko	1:100
Stupeň	studie	Číslo výkresu	Číslo výtisku
Výkres	Čížkovice - HL. BUDOVA - půdorysy, stávající stav		
			1.03



Masarykova 3488/1, 400 01 Ústí n.L., IČO 190 213 05
tel/fax 475 209 659, zefraprojekt@zefraprojekt.cz