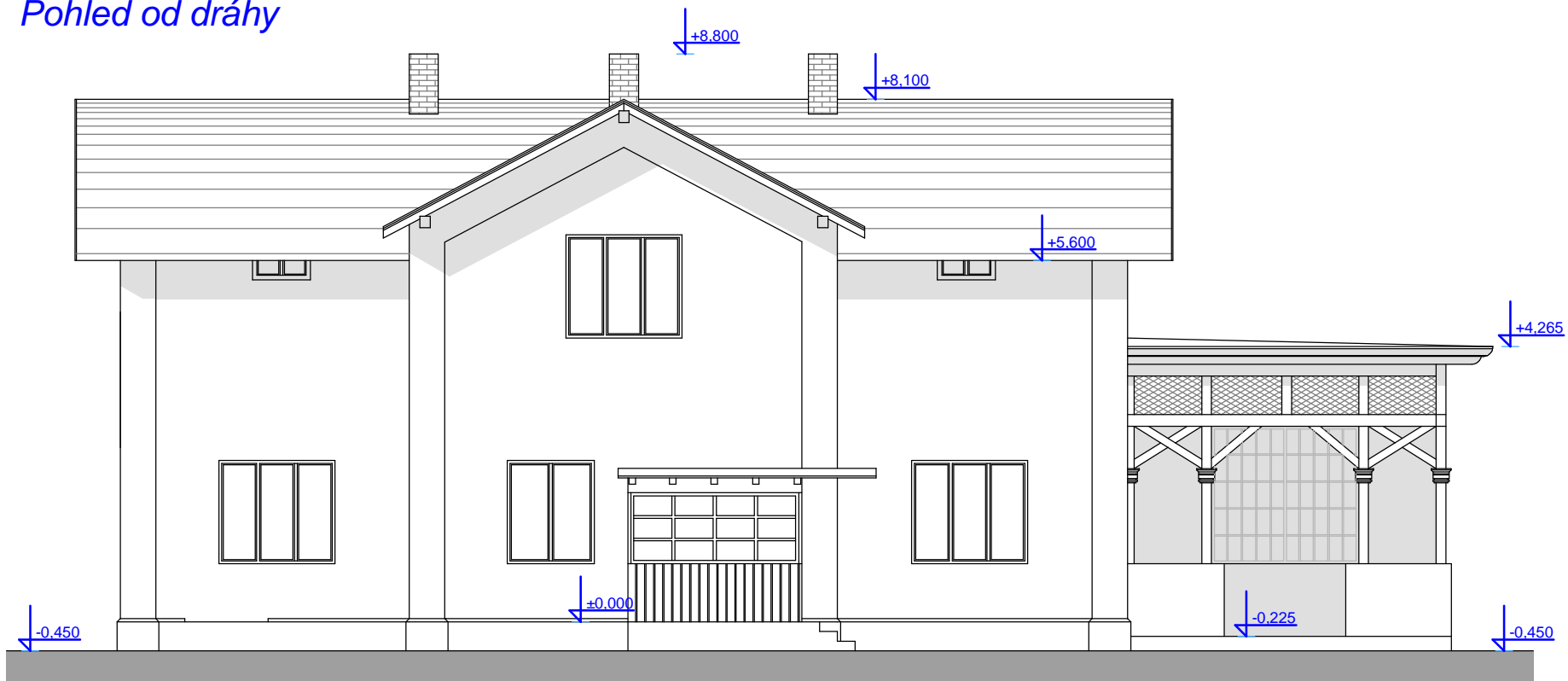
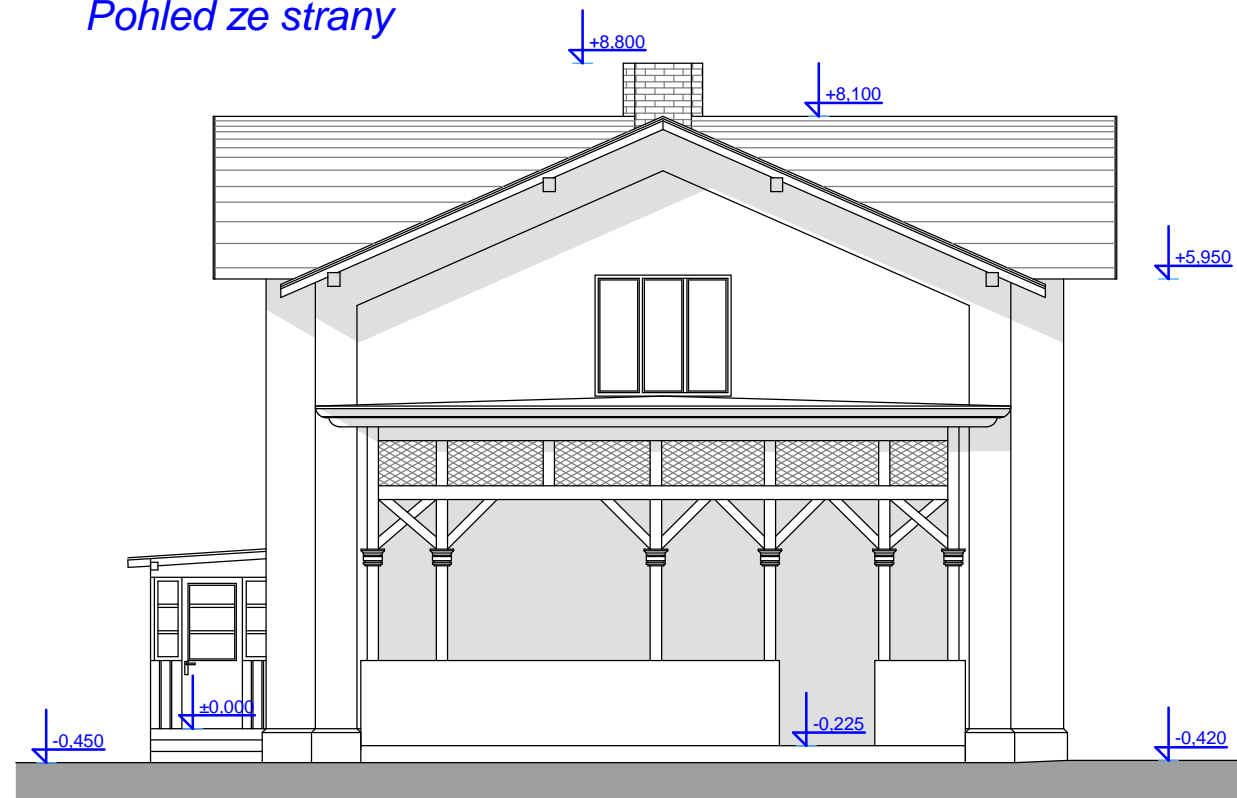


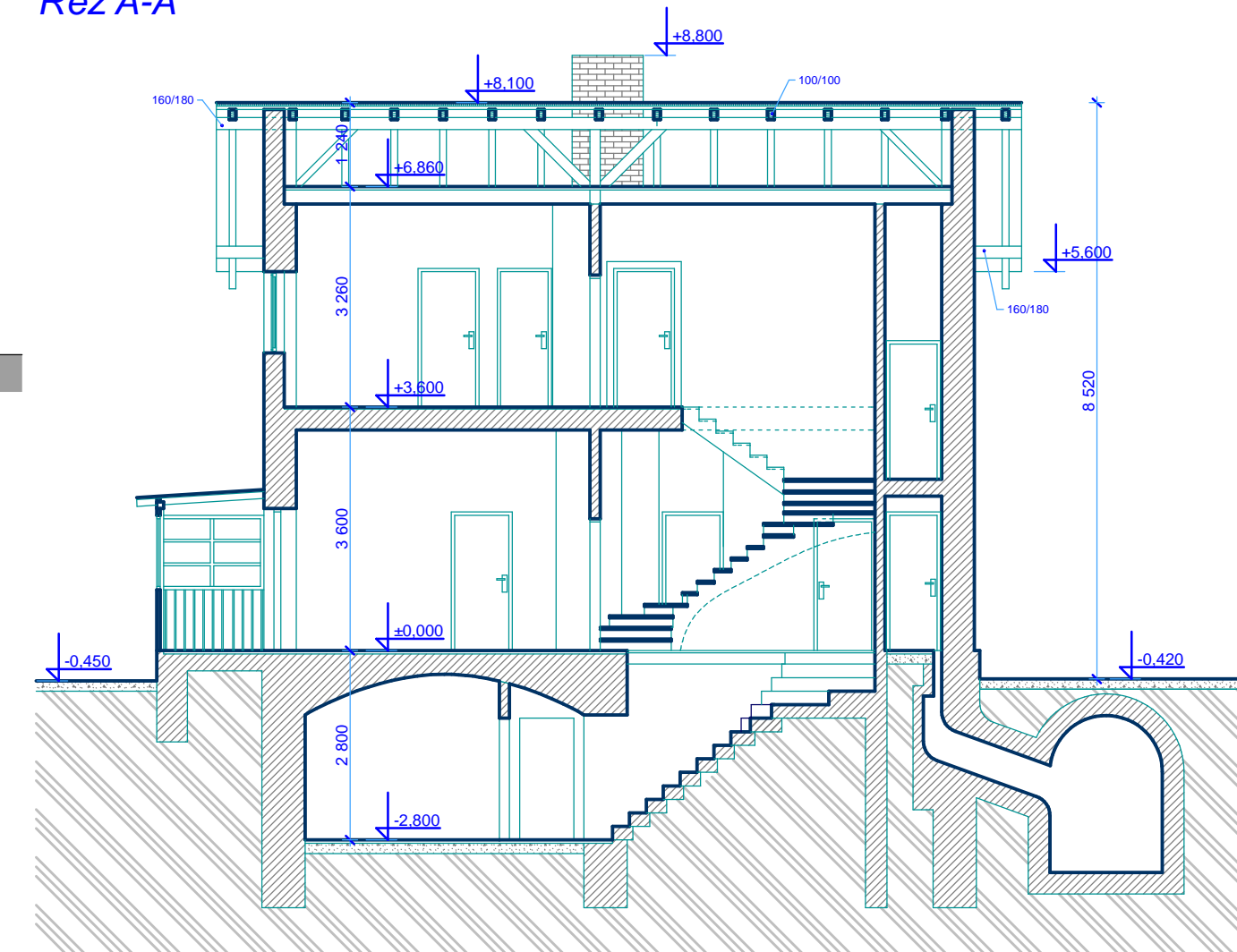
Pohled od dráhy



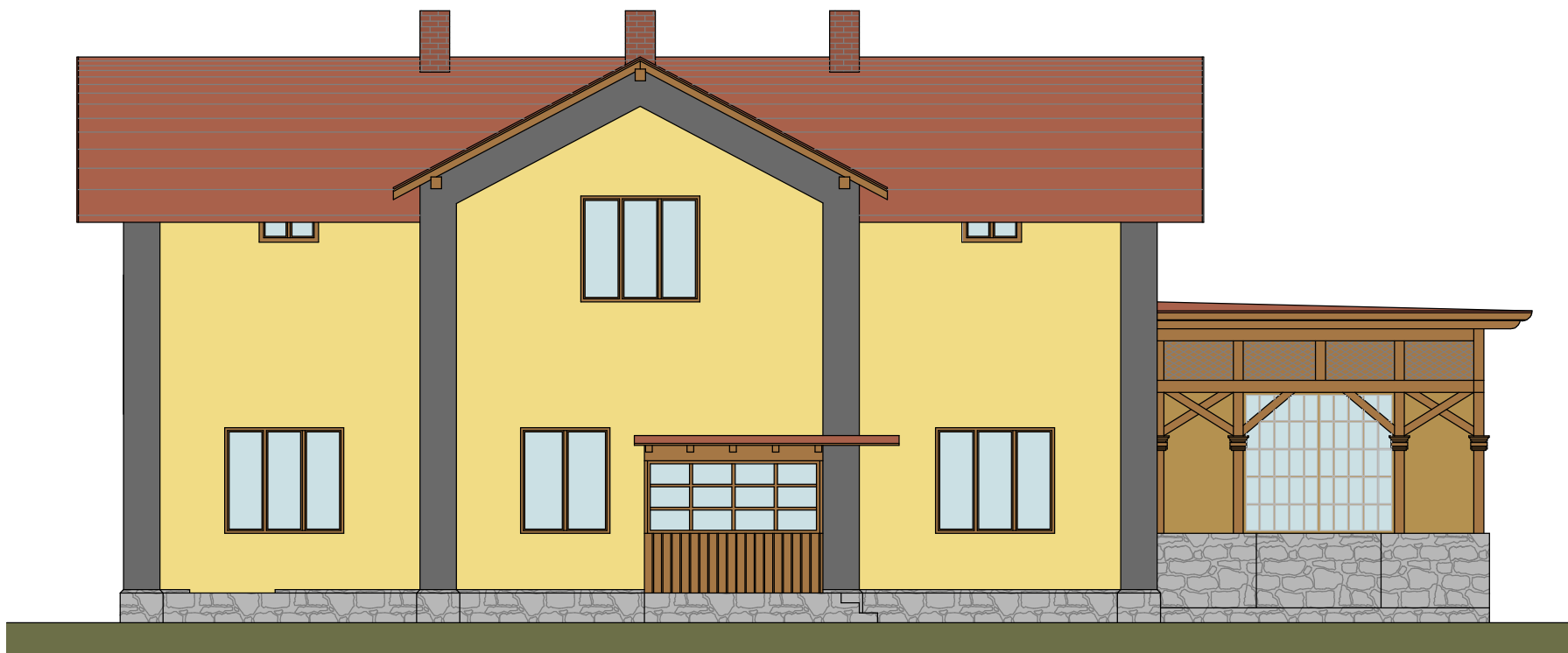
Pohled ze strany



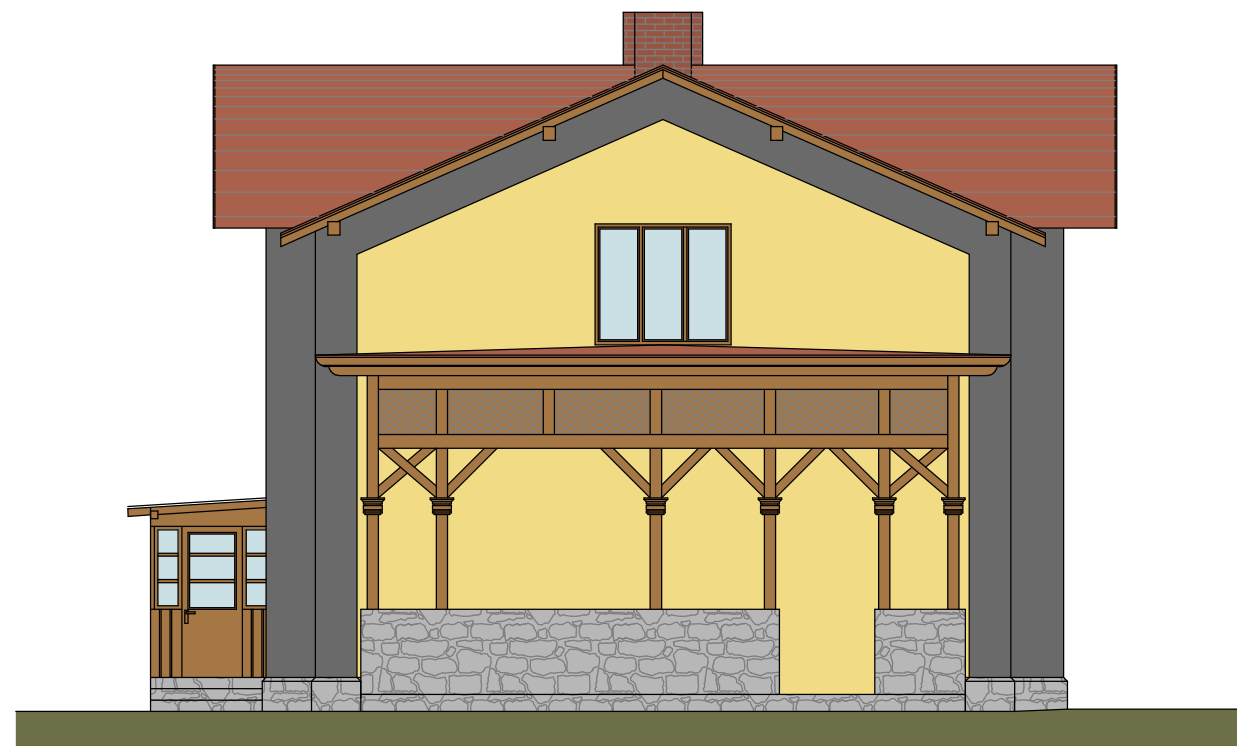
Řez A-A'




Pohled od dráhy - návrh barevného řešení



Pohled ze strany - návrh barevného řešení



ČÍŽKOVICE - STANIČNÍ BUDOVA, STÁVAJÍCÍ STAV

Ved. ateliéru	Žežulka Ct.	Vypracoval	Němec J.	 <p>Masarykova 3488/1, 400 01 Ústí n.L., IČO 190 213 05 tel/fax 475 209 659, zefraprojekt@zefraprojekt.cz</p>
Zodp. projektant	Ing. Krejzová P.	Kontroloval	Žežulka Ct.	
Místo	Čížkovice	Kraj	Ústecký	
Investor	MAS Naděje, o.p.s., Lišnice 42, Most			
Akce	Naše vlídná nádraží Studie a dokumentace budoucího využití železniční trati "Švestková dráha Čížkovice - Třebívlice - Obrnice"			Datum 04/2015 Stupeň studie
Výkres	Čížkovice - HL. BUDOVA- řez, pohledy, stávající stav			Měřítka 1:100 Číslo výtisku
				Číslo výkresu 1.04